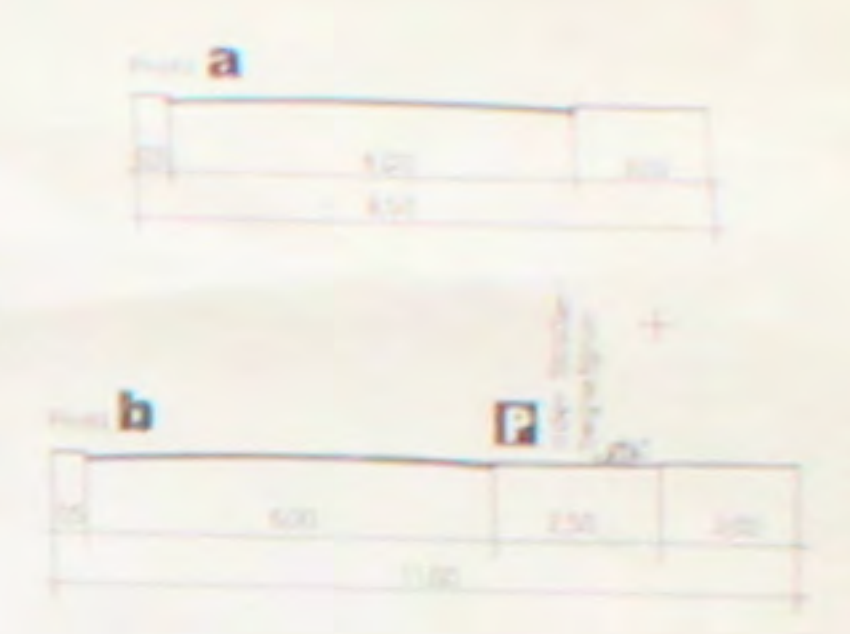


Vorschlag für das Straßenquerprofil  
M 1:100



Bebauungsplan Nr. 7

Pflanzliste

Bäume	Sträucher
Acer platanoides (Spitz-Ahorn)	Acer compressa (Feld-Ahorn)
Acer pseudoplatanus (Berg-Ahorn)	Corylus avellana (Hasel)
Alexis glaberrima (Schwarz-Eiche)	Dracopis tatarica (Weiden)
Alexis alba (Grün-Eiche)	Ligustrum vulgare (Liguster)
Carpinus betulus (Hornbuche)	Prunus avium (Trauben-Apfel)
Fraxinus excelsior (Eiche)	Prunus spinosa (Schlehe)
Prunus avium (Vogel-Kirsche)	Rosa rugosa (Hundert-Tage-Rose)
Quercus robur (Stieleiche)	Rosa rugosa (Wendur-Rose)
Quercus petraea (Trockeneiche)	Saxifraga (Saxifrage)
Saxifraga (Saxifrage)	Saxifraga (Saxifrage)
Saxifraga (Saxifrage)	Saxifraga (Saxifrage)
Saxifraga (Saxifrage)	Saxifraga (Saxifrage)
Saxifraga (Saxifrage)	Saxifraga (Saxifrage)
Saxifraga (Saxifrage)	Saxifraga (Saxifrage)
Saxifraga (Saxifrage)	Saxifraga (Saxifrage)
Saxifraga (Saxifrage)	Saxifraga (Saxifrage)

Textliche Festsetzungen

1. Die Festsetzungen des Bebauungsplanes Nr. 18 sind in der Weise zu verstehen, dass die darin enthaltenen Festsetzungen die in der Anlage 1 des Bebauungsplanes Nr. 18 aufgeführten Festsetzungen ergänzen und nicht ersetzen. Die Festsetzungen des Bebauungsplanes Nr. 18 sind in der Weise zu verstehen, dass die darin enthaltenen Festsetzungen die in der Anlage 1 des Bebauungsplanes Nr. 18 aufgeführten Festsetzungen ergänzen und nicht ersetzen.

2. Die Festsetzungen des Bebauungsplanes Nr. 18 sind in der Weise zu verstehen, dass die darin enthaltenen Festsetzungen die in der Anlage 1 des Bebauungsplanes Nr. 18 aufgeführten Festsetzungen ergänzen und nicht ersetzen.

3. Die Festsetzungen des Bebauungsplanes Nr. 18 sind in der Weise zu verstehen, dass die darin enthaltenen Festsetzungen die in der Anlage 1 des Bebauungsplanes Nr. 18 aufgeführten Festsetzungen ergänzen und nicht ersetzen.

4. Die Festsetzungen des Bebauungsplanes Nr. 18 sind in der Weise zu verstehen, dass die darin enthaltenen Festsetzungen die in der Anlage 1 des Bebauungsplanes Nr. 18 aufgeführten Festsetzungen ergänzen und nicht ersetzen.

1. Ausfertigung

# Bebauungsplan Nr. 18

› Gewerbegebiet ‹

zu diesem Bebauungsplan gehört eine Begründung

**Gemeinde Alpen**  
**Gemarkung Alpen**  
**Gemarkung Drüpt**  
**Maßstab 1:500**

**Kreis Wesel**  
**Flur 3**  
**Flur 1**

Rechtsgrundlagen des Bebauungsplanes

- Bundesgesetz vom 15. August 1976 (BGBl. I S. 2255) in der jeweils geltenden Fassung
- Verordnung über die technische Festlegung der Grundstücke (BauNVO) vom 22. September 1976 (BGBl. I S. 1822)
- § 1 der BauNVO vom 22. September 1976
- § 13 der BauNVO vom 22. September 1976
- § 4 der BauNVO vom 22. September 1976
- § 5 der BauNVO vom 22. September 1976
- § 6 der BauNVO vom 22. September 1976
- § 7 der BauNVO vom 22. September 1976

Vermerke zum Plangenehmigungsverfahren

**Kreis Wesel**  
Der Kreisvorsitzende  
Andreas Pflüger  
11.07.83

**Alpen**  
Der Bürgermeister  
Gemeinde Alpen  
11.07.83

**Alpen**  
Der Bürgermeister  
Gemeinde Drüpt  
11.07.83

**Alpen**  
Der Bürgermeister  
Gemeinde Alpen  
11.07.83

**Alpen**  
Der Bürgermeister  
Gemeinde Drüpt  
11.07.83

**Alpen**  
Der Bürgermeister  
Gemeinde Alpen  
11.07.83

**Alpen**  
Der Bürgermeister  
Gemeinde Drüpt  
11.07.83

Zeichenerklärung der Festsetzungen - der Eintragungen

**GE** Gewerbegebiet (S. 9 Abs. 1 Nr. 1 BldVO)

**GI** Industriegebiet - eingeschränkt (S. 9 Abs. 1 Nr. 2 BldVO)

**GE** Gewerbegebiet mit Grünanlagen (S. 9 Abs. 1 Nr. 3 BldVO)

**GE** Gewerbegebiet mit Grünanlagen (S. 9 Abs. 1 Nr. 4 BldVO)

**GE** Gewerbegebiet mit Grünanlagen (S. 9 Abs. 1 Nr. 5 BldVO)

**GE** Gewerbegebiet mit Grünanlagen (S. 9 Abs. 1 Nr. 6 BldVO)

**GE** Gewerbegebiet mit Grünanlagen (S. 9 Abs. 1 Nr. 7 BldVO)

**GE** Gewerbegebiet mit Grünanlagen (S. 9 Abs. 1 Nr. 8 BldVO)

**GE** Gewerbegebiet mit Grünanlagen (S. 9 Abs. 1 Nr. 9 BldVO)

**GE** Gewerbegebiet mit Grünanlagen (S. 9 Abs. 1 Nr. 10 BldVO)

**GE** Gewerbegebiet mit Grünanlagen (S. 9 Abs. 1 Nr. 11 BldVO)

**GE** Gewerbegebiet mit Grünanlagen (S. 9 Abs. 1 Nr. 12 BldVO)

**GE** Gewerbegebiet mit Grünanlagen (S. 9 Abs. 1 Nr. 13 BldVO)

**GE** Gewerbegebiet mit Grünanlagen (S. 9 Abs. 1 Nr. 14 BldVO)

**GE** Gewerbegebiet mit Grünanlagen (S. 9 Abs. 1 Nr. 15 BldVO)

**GE** Gewerbegebiet mit Grünanlagen (S. 9 Abs. 1 Nr. 16 BldVO)

**GE** Gewerbegebiet mit Grünanlagen (S. 9 Abs. 1 Nr. 17 BldVO)

**GE** Gewerbegebiet mit Grünanlagen (S. 9 Abs. 1 Nr. 18 BldVO)

**GE** Gewerbegebiet mit Grünanlagen (S. 9 Abs. 1 Nr. 19 BldVO)

**GE** Gewerbegebiet mit Grünanlagen (S. 9 Abs. 1 Nr. 20 BldVO)

**GE** Gewerbegebiet mit Grünanlagen (S. 9 Abs. 1 Nr. 21 BldVO)

**GE** Gewerbegebiet mit Grünanlagen (S. 9 Abs. 1 Nr. 22 BldVO)

**GE** Gewerbegebiet mit Grünanlagen (S. 9 Abs. 1 Nr. 23 BldVO)

**GE** Gewerbegebiet mit Grünanlagen (S. 9 Abs. 1 Nr. 24 BldVO)

**GE** Gewerbegebiet mit Grünanlagen (S. 9 Abs. 1 Nr. 25 BldVO)

**GE** Gewerbegebiet mit Grünanlagen (S. 9 Abs. 1 Nr. 26 BldVO)

**GE** Gewerbegebiet mit Grünanlagen (S. 9 Abs. 1 Nr. 27 BldVO)

**GE** Gewerbegebiet mit Grünanlagen (S. 9 Abs. 1 Nr. 28 BldVO)

**GE** Gewerbegebiet mit Grünanlagen (S. 9 Abs. 1 Nr. 29 BldVO)

**GE** Gewerbegebiet mit Grünanlagen (S. 9 Abs. 1 Nr. 30 BldVO)

**GE** Gewerbegebiet mit Grünanlagen (S. 9 Abs. 1 Nr. 31 BldVO)

**GE** Gewerbegebiet mit Grünanlagen (S. 9 Abs. 1 Nr. 32 BldVO)

**GE** Gewerbegebiet mit Grünanlagen (S. 9 Abs. 1 Nr. 33 BldVO)

**GE** Gewerbegebiet mit Grünanlagen (S. 9 Abs. 1 Nr. 34 BldVO)

**GE** Gewerbegebiet mit Grünanlagen (S. 9 Abs. 1 Nr. 35 BldVO)

**GE** Gewerbegebiet mit Grünanlagen (S. 9 Abs. 1 Nr. 36 BldVO)

**GE** Gewerbegebiet mit Grünanlagen (S. 9 Abs. 1 Nr. 37 BldVO)

**GE** Gewerbegebiet mit Grünanlagen (S. 9 Abs. 1 Nr. 38 BldVO)

**GE** Gewerbegebiet mit Grünanlagen (S. 9 Abs. 1 Nr. 39 BldVO)

**GE** Gewerbegebiet mit Grünanlagen (S. 9 Abs. 1 Nr. 40 BldVO)

**GE** Gewerbegebiet mit Grünanlagen (S. 9 Abs. 1 Nr. 41 BldVO)

**GE** Gewerbegebiet mit Grünanlagen (S. 9 Abs. 1 Nr. 42 BldVO)

**GE** Gewerbegebiet mit Grünanlagen (S. 9 Abs. 1 Nr. 43 BldVO)

**GE** Gewerbegebiet mit Grünanlagen (S. 9 Abs. 1 Nr. 44 BldVO)

**GE** Gewerbegebiet mit Grünanlagen (S. 9 Abs. 1 Nr. 45 BldVO)

**GE** Gewerbegebiet mit Grünanlagen (S. 9 Abs. 1 Nr. 46 BldVO)

**GE** Gewerbegebiet mit Grünanlagen (S. 9 Abs. 1 Nr. 47 BldVO)

**GE** Gewerbegebiet mit Grünanlagen (S. 9 Abs. 1 Nr. 48 BldVO)

**GE** Gewerbegebiet mit Grünanlagen (S. 9 Abs. 1 Nr. 49 BldVO)

**GE** Gewerbegebiet mit Grünanlagen (S. 9 Abs. 1 Nr. 50 BldVO)