

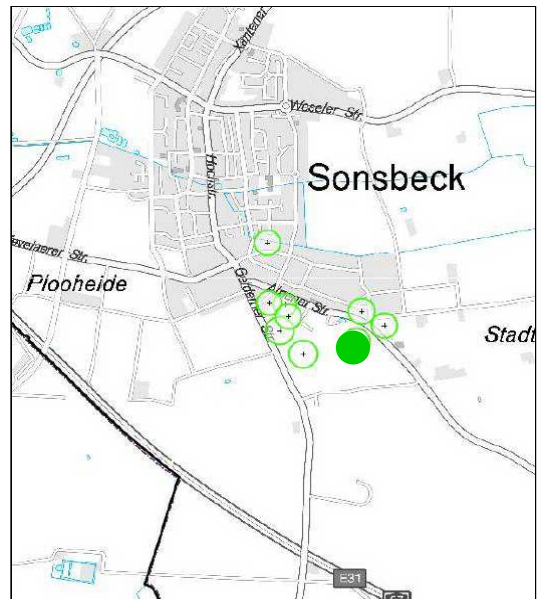
Die Übersichtskarte zeigt die Lage der gewerblichen Freiflächen im Bestand (insgesamt 9 Grundstücke)

ID 17976	Gewerbegebiet Alpener Straße Süd, Alpener Straße
ID 17994	Gewerbegebiet Alpener Straße Süd, Danziger Straße
ID 17998	Gewerbegebiet Alpener Straße Süd, Raiffeisenstraße
ID 27764	Gewerbegebiet Alpener Straße Süd, Peterskaul Ost
ID 27765	Gewerbegebiet Alpener Straße Süd, Alpener Straße
ID 42073	Gewerbegebiet Alpener Straße Süd, Peterskaul West
ID 42079	Gewerbegebiet Alpener Straße Süd, Alpener Straße
ID 42080	Gewerbegebiet Alpener Straße Süd, Geldener Straße
ID 42084	Gewerbegebiet Alpener Straße Süd, Alpener Straße

### Gewerbegebiet Alpener Straße Süd ID 27764

Adresse:	Alpener Straße
Gesamtgröße:	22.438 qm
verfügbare Größe:	22.438 qm
Verfügbarkeit:	mittelfristig
Eigentum:	öffentlich
Erschließung:	Autobahn (2.500 m) Breitband (50 MB)

Kategorie Regionalplanungsbehörde:  
**kommunales Flächenkontingent**



#### aktuelle Nutzung:

landwirtschaftliche Nutzfläche

#### Planungsrecht:

Regionalplan: GIB und Freiraum

FNP: Gewerbe

BPlan: erforderlich

#### Umwelt/ Natur:

Landschaftsplan: temporäre Erhaltung  
und Anreicherung

**Gewerbegebiet Alpener Straße Süd  
ID 42079**

Adresse: Geldener Straße

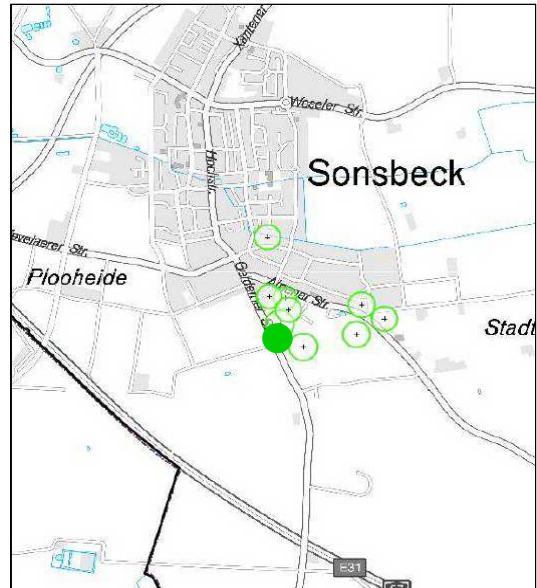
Gesamtgröße: 4.202 qm  
verfügbare Größe: 4.202 qm

Verfügbarkeit: sofort

Eigentum: öffentlich

Erschließung: Autobahn (2.100 m)  
Breitband (50 MB)

Kategorie Regionalplanungsbehörde:  
**kommunales Flächenkontingent**



**aktuelle Nutzung:**

gewerbliche Freifläche/ Landwirtschaft

**Planungsrecht:**

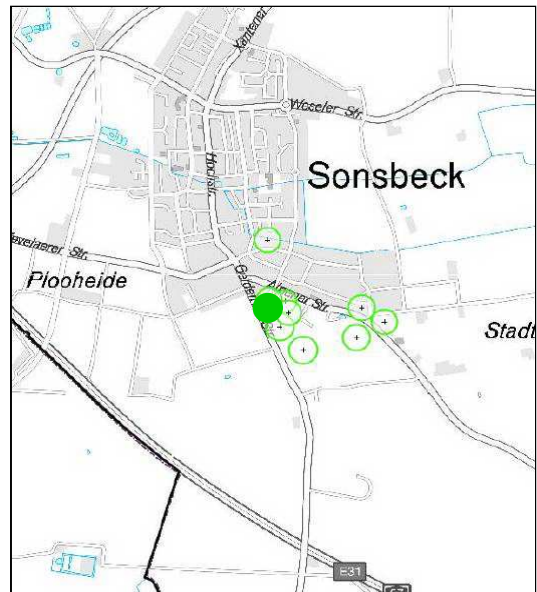
Regionalplan: GIB und ASB  
FNP: Gewerbe  
BPlan 34



**Gewerbegebiet Alpener Straße Süd  
ID 42080**

Adresse:	Alpener Straße
Gesamtgröße:	2.332 qm
verfügbare Größe:	2.332 qm
Verfügbarkeit:	sofort
Eigentum:	öffentlich
Erschließung:	Autobahn (2.100 m) Breitband (50 MB)

Kategorie Regionalplanungsbehörde:  
**kommunales Flächenkontingent**

**aktuelle Nutzung:**

gewerbliche Freifläche/ Reitplatz

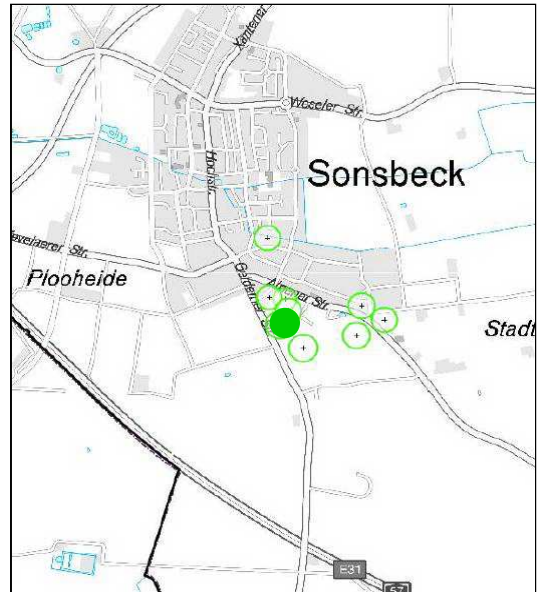
**Planungsrecht:**

Regionalplan: GIB und ASB  
FNP: Gewerbe  
BPlan 34

**Gewerbegebiet Alpener Straße Süd  
ID 42084**

Adresse: Alpener Straße  
 Gesamtgröße: 2.924 qm  
 verfügbare Größe: 2.924 qm  
 Verfügbarkeit: sofort  
 Eigentum: öffentlich  
 Erschließung: Autobahn (2.100 m)  
 Breitband (50 MB)

Kategorie Regionalplanungsbehörde:  
**kommunales Flächenkontingent**



**aktuelle Nutzung:**

gewerbliche Freifläche/ Landwirtschaft

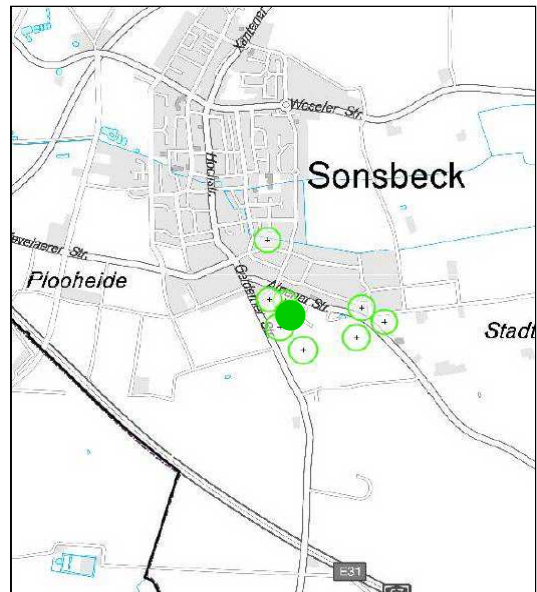
**Planungsrecht:**

Regionalplan: GIB und ASB  
 FNP: Gewerbe  
 BPlan 34

**Gewerbegebiet Alpener Straße Süd  
ID 17976**

Adresse:	Alpener Straße
Gesamtgröße:	5.218 qm
verfügbare Größe:	5.218 qm
Verfügbarkeit:	langfristig
Eigentum:	privat
Erschließung:	Autobahn (2.100 m) Breitband (50 MB)

Kategorie Regionalplanungsbehörde:  
**kommunales Flächenkontingent**



**aktuelle Nutzung:**

landwirtschaftliche Nutzfläche

**Planungsrecht:**

Regionalplan: GIB  
FNP: Gewerbe  
BPlan 34

**Restriktionen:**

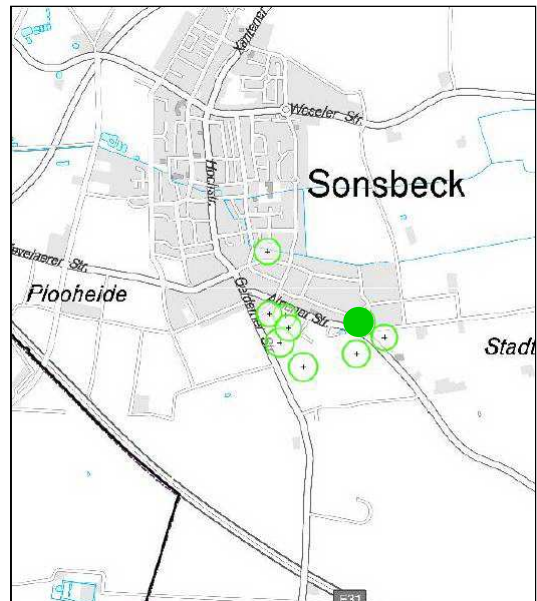
keine Verkaufsbereitschaft



### Gewerbegebiet Alpener Straße Süd ID 17994

Adresse:	Danziger Straße/ Stettiner Straße
Gesamtgröße:	3.038 qm
verfügbare Größe:	3.038 qm
Verfügbarkeit:	langfristig
Eigentum:	privat
Erschließung:	Autobahn (2.500 m) Breitband (50 MB)

Kategorie Regionalplanungsbehörde:  
**kommunales Flächenkontingent**



#### aktuelle Nutzung:

landwirtschaftliche Nutzfläche

#### Planungsrecht:

Regionalplan: GIB  
FNP: Gewerbe  
BPlan. 26

#### Restriktionen:

keine Verkaufsbereitschaft

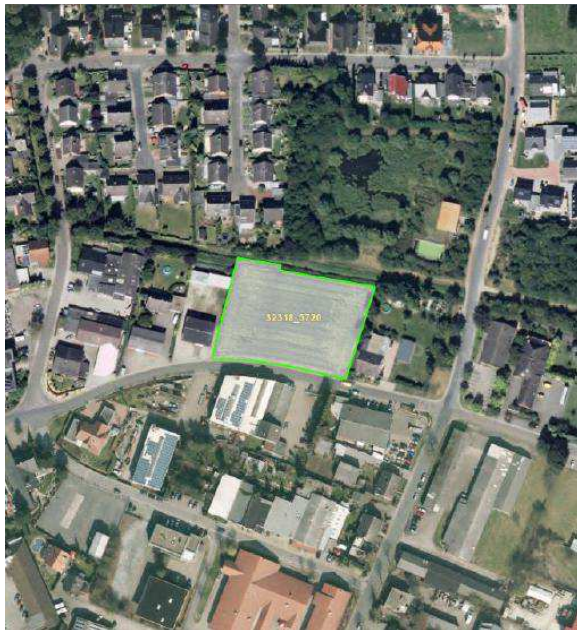
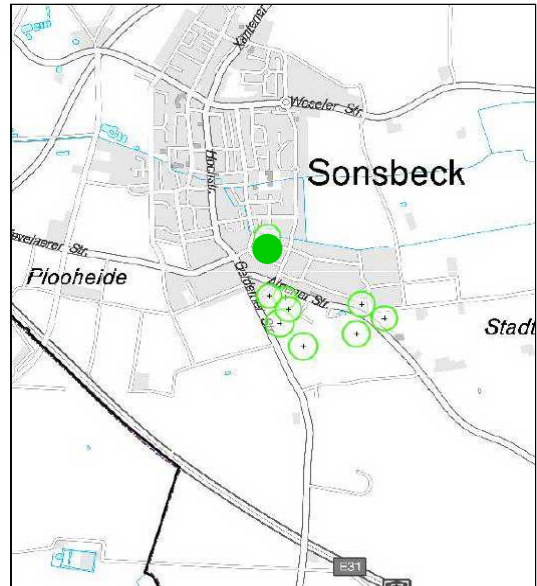
#### Anmerkungen:

schützenswerter Boden(Plaggenesch)

**Gewerbegebiet Alpener Straße Süd  
ID 17998**

Adresse:	Raiffeisenstraße
Gesamtgröße:	4.775 qm
verfügbare Größe:	4.775 qm
Verfügbarkeit:	langfristig
Eigentum:	privat
Erschließung:	Autobahn (1.900 m) Breitband (50 MB)

Kategorie Regionalplanungsbehörde:  
**kommunales Flächenkontingent**



**aktuelle Nutzung:**

landwirtschaftliche Nutzfläche

**Planungsrecht:**

Regionalplan: GIB  
FNP: Gewerbe  
BPlan SO1

**Restriktionen:**

keine Verkaufsbereitschaft

**Anmerkungen:**

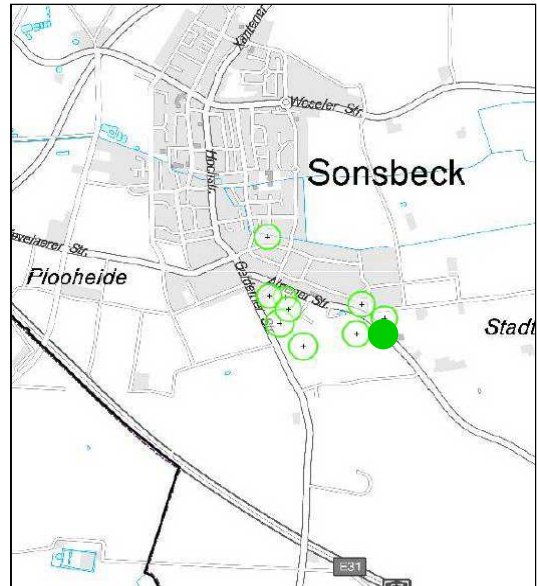
schützenswerter Boden(Plaggenesch)



### Gewerbegebiet Alpener Straße Süd ID 27765

Adresse:	Alpener Straße
Gesamtgröße:	28.611 qm
verfügbare Größe:	28.611 qm
Verfügbarkeit:	langfristig
Eigentum:	privat
Erschließung:	Autobahn (2.600 m) Breitband (50 MB)

Kategorie Regionalplanungsbehörde:  
**kommunales Flächenkontingent**



#### aktuelle Nutzung:

landwirtschaftliche Nutzfläche

#### Planungsrecht:

Regionalplan: GIB  
FNP: Gewerbe  
BPlan: in Vorbereitung

#### Umwelt/ Natur:

Landschaftsplan: temporäre Erhaltung  
und Anreicherung

#### Restriktionen:

keine Verkaufsbereitschaft

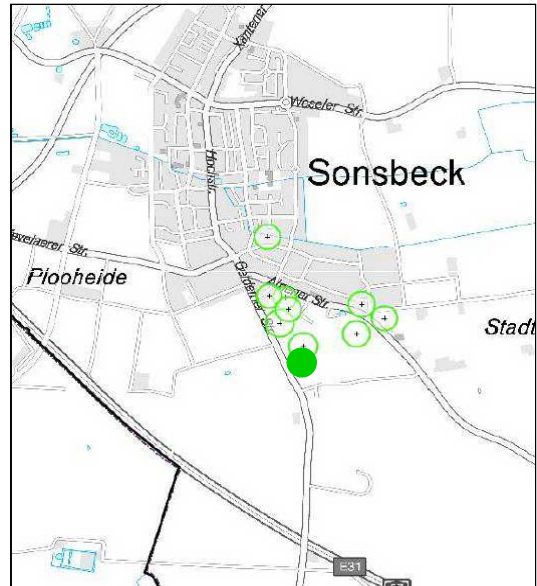
#### Anmerkungen:

Erschließung erforderlich  
Pipeline Thyssengas

**Gewerbegebiet Alpener Straße Süd  
ID 42073**

Adresse:	Geldener Straße
Gesamtgröße:	22.438 qm
verfügbare Größe:	22.438 qm
Verfügbarkeit:	langfristig
Eigentum:	privat
Erschließung:	Autobahn (2.400 m) Breitband (50 MB)

Kategorie Regionalplanungsbehörde:  
**kommunales Flächenkontingent**



**aktuelle Nutzung:**

landwirtschaftliche Nutzfläche

**Planungsrecht:**

Regionalplan: GIB und Freiraum  
FNP: Gewerbe  
BPlan: erforderlich

**Umwelt/ Natur:**

Landschaftsplan: temporäre Erhaltung  
und Anreicherung

**Restriktionen:**

keine Verkaufsbereitschaft