



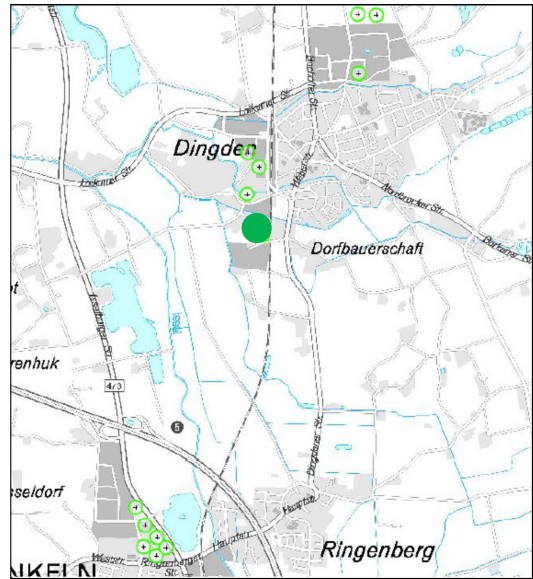
Die Übersichtskarten zeigen die Lage der gewerblichen Freiflächen im Bestand (insgesamt 16)

ID 11823	Gewerbegebiet Merhoog, Vennstr./ Handwerkerstr. (nicht in obigen Karten verortet)
ID 19680	Gewerbegebiet Brünen, Auf dem Stemmingholt
ID 27922	Gewerbegebiet Dingden-Nord, Sachsenstr./ Schwanenschlatt
ID 28883	Gewerbegebiet Daßhorst Ost, Daßhorst
ID 32228	Gewerbegebiet Dingden-Nord, Schwanenschlatt
ID 32485	Gewerbegebiet Brünen, Auf dem Stemmingholt
ID 32701	Gewerbegebiet Dingden-Nord, Schwanenschlatt
ID 37795	Gewerbegebiet Dingden-West, Kampstraße
ID 38622	Gewerbegebiet Dingden-West, Zum Tollberg
ID 38624	Gewerbegebiet Dingden-West, Am Depot
ID 38625	Gewerbegebiet Dingden-West, Am Depot
ID 38626	Gewerbegebiet Hamminkeln-Nord, Daßhorst
ID 38627	Gewerbegebiet Hamminkeln-Nord, Isselburger Straße
ID 38706	Gewerbegebiet Daßhorst Ost, Isselburger Straße
ID 38708	Gewerbegebiet Daßhorst Ost, Weikenrott
ID 38709	Gewerbegebiet Daßhorst Ost, Daßhorst

**Gewerbegebiet Dingden-West  
ID 37795**

Adresse: Kampstraße  
 Gesamtgröße: 5.498 qm  
 verfügbare Größe: 2.750 qm  
 Verfügbarkeit: sofort  
 Eigentum: privat  
 Erschließung: Autobahn (2.100 m)  
 Breitband (2 GB)

Kategorie Regionalplanungsbehörde:  
**kommunales Flächenkontingent**



**aktuelle Nutzung:**

Wiese

**Planungsrecht:**

Regionalplan. GIB  
 FNP: Gewerbe  
 § 34 BauGB

**Anmerkungen:**

deichgeschütztes Gebiet, bei Deichversagen hochwassergefährdet

Abstandsflächen zur benachbarten Wohnbebauung sind zu beachten

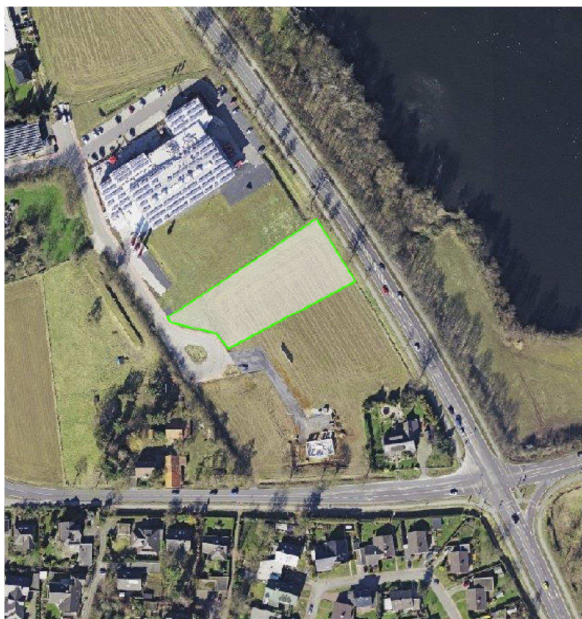
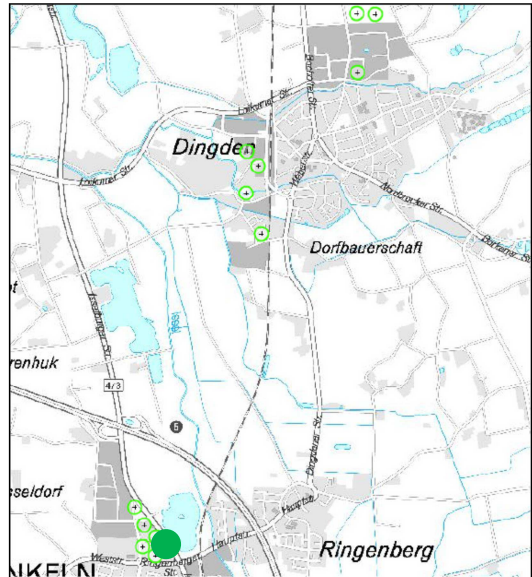
Pipeline tangiert das Grundstück



**Gewerbegebiet Daßhorst Ost  
ID 38708**

Adresse: Weikenrott  
 Gesamtgröße: 3.683 qm  
 verfügbare Größe: 3.683 qm  
 Verfügbarkeit: sofort  
 Eigentum: öffentlich  
 Erschließung: Autobahn (1.100 m)  
 Breitband (50 MB)

Kategorie Regionalplanungsbehörde:  
**kommunales Flächenkontingent**



**aktuelle Nutzung:**

landwirtschaftliche Nutzfläche

**Planungsrecht:**

Regionalplan: GIB  
 FNP: Gewerbe  
 BPlan 31

**Umwelt/ Natur:**

Wasserschutzgebiet IIIb

**Anmerkungen:**

deichgeschütztes Gebiet, bei Deichversagen hochwassergefährdet

**Gewerbegebiet Merhoog  
ID 11823**

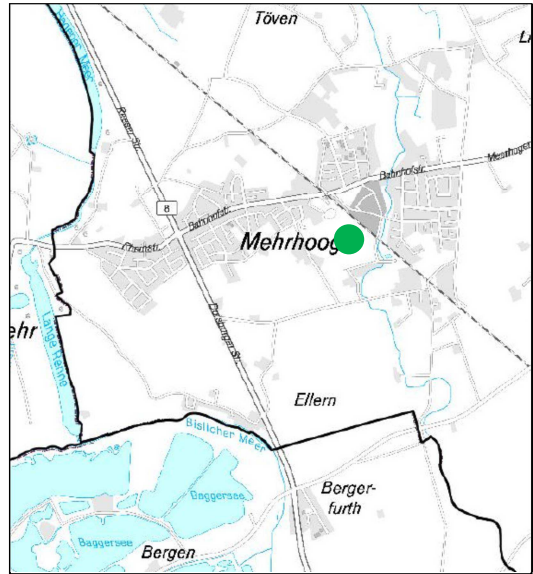
Adresse: Vennstr./  
Handwerkerstr.

Gesamtgröße: 6.762 qm  
verfügbare Größe: 6.700 qm

Verfügbarkeit: langfristig

Eigentum: privat/ öffentlich

Erschließung: Autobahn (5.000 m)  
Breitband (5 MB)



Kategorie Regionalplanungsbehörde:  
**kommunales Flächenkontingent**



**aktuelle Nutzung:**

Wiese, Gehölze

**Planungsrecht:**

Regionalplan: ASB  
FNP: Gewerbe  
BPlan 3

**Umwelt/ Natur:**

schutzwürdiger Boden

**Restriktionen:**

Fläche liegt im Umlegungsgebiet  
und bedarf einer Neuordnung

**Anmerkungen:**

deichgeschütztes Gebiet, bei Deich-  
versagen hochwassergefährdet

## Gewerbegebiet Dingden-Nord ID 32228

Adresse: Schwanenschlatt

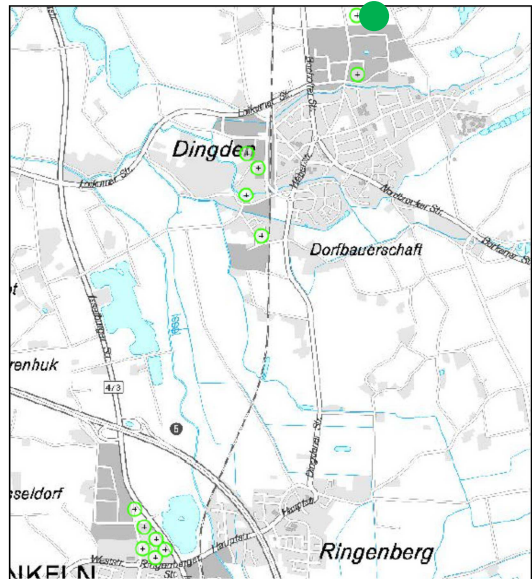
Gesamtgröße: 17.145 qm  
verfügbare Größe: 16.000 qm

Verfügbarkeit: kurzfristig

Eigentum: öffentlich

Erschließung: Autobahn (3.900 m)  
Breitband (2 GB)

Kategorie regionalplanungsbehörde:  
**kommunales Flächenkontingent**



### aktuelle Nutzung.

landwirtschaftliche Nutzfläche

### Planungsrecht:

GIB und Freiraum  
FNP: Gewerbe und Grün  
Bplan 22

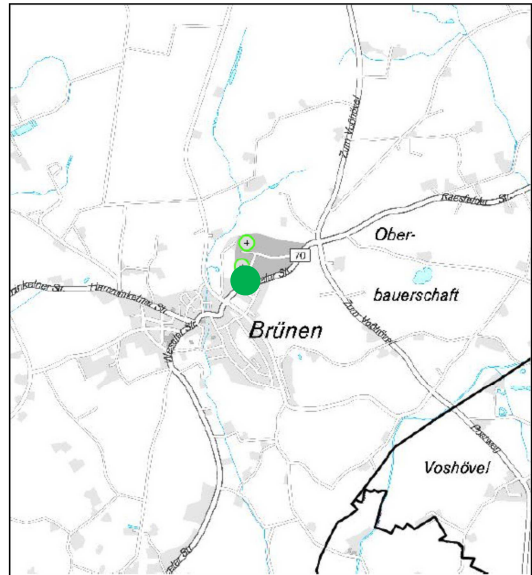
### Restriktionen:

Kanal und Straßenanschluss fehlen



### Gewerbegebiet Brünen ID 19680

Adresse:	Auf dem Stemmingholt
Gesamtgröße:	5.129 qm
verfügbare Größe:	4.419 qm
Verfügbarkeit:	sofort
Eigentum:	privat
Erschließung:	Autobahn (6.600 m) Breitband (16 MB)



Kategorie Regionalplanungsbehörde:  
**kommunales Flächenkontingent**



### aktuelle Nutzung:

Wiese

### Planungsrecht:

Regionalplan: GIB und Freiraum  
FNP: Gewerbe  
BPlan 6

### Restriktionen:

keine Verkaufsbereitschaft

## Gewerbegebiet Dingden-Nord ID 27922

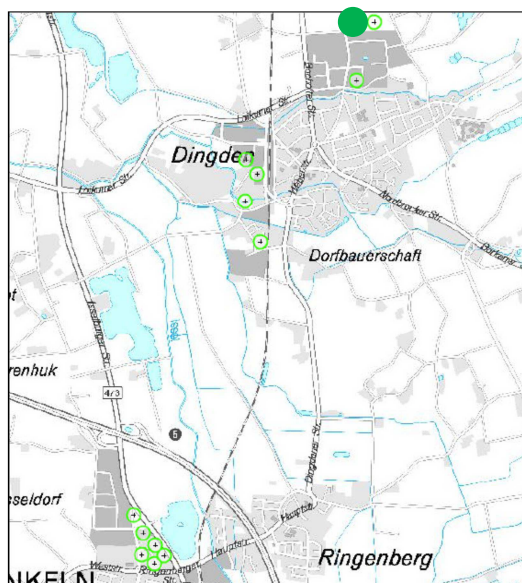
Adresse: Sachsenstr./  
Schwanenschlatt

Gesamtgröße: 18.153 qm  
verfügbare Größe: 14.053 qm

Verfügbarkeit: langfristig

Eigentum: privat

Erschließung: Autobahn (3.900 m)  
Breitband (2 GB)



Kategorie Regionalplanungsbehörde:  
**kommunales Flächenkontingent**



### aktuelle Nutzung:

landwirtschaftliche Nutzfläche

### Planungsrecht:

Regionalplan: GIB  
FNP: Gewerbe und Grünfläche  
BPlan 22

### Restriktionen:

keine Verkaufsbereitschaft

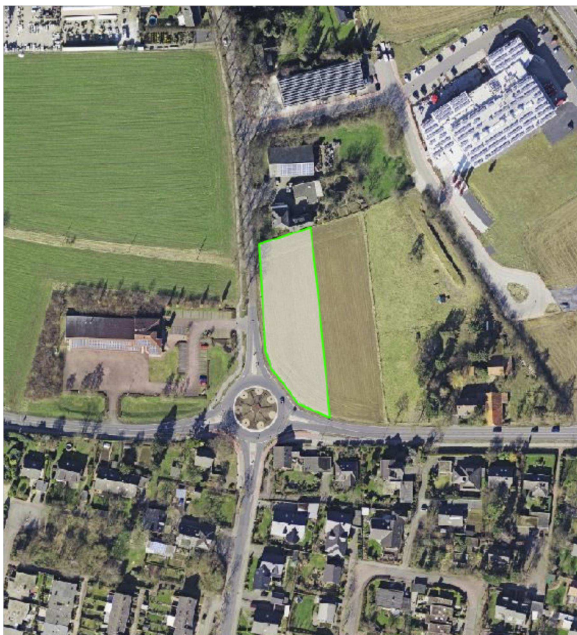
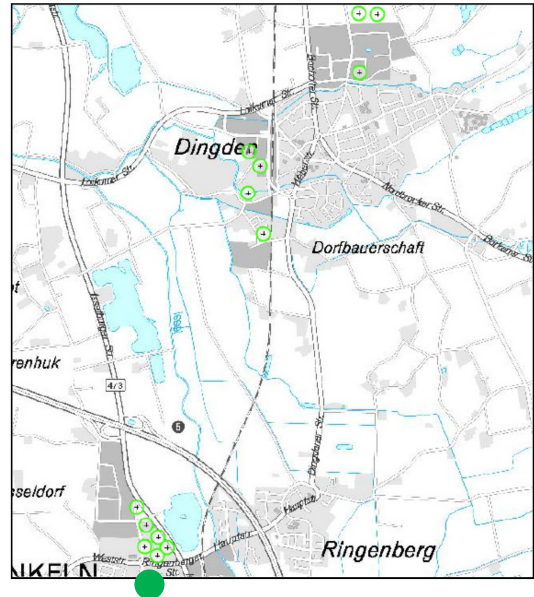
Kanalsanierung erforderlich, daher  
derzeit fehlende Erschließung



**Gewerbegebiet Daßhorst Ost  
ID 28883**

Adresse: Daßhorst  
 Gesamtgröße: 3.211 qm  
 verfügbare Größe: 3.211 qm  
 Verfügbarkeit: sofort  
 Eigentum: privat  
 Erschließung: Autobahn (1.100 m)  
 Breitband (50 MB)

Kategorie Regionalplanungsbehörde:  
**kommunales Flächenkontingent**



**aktuelle Nutzung:**

landwirtschaftliche Nutzfläche

**Planungsrecht:**

Regionalplan: GIB und Freiraum  
 FNP: Gewerbe  
 BPlan: 31

**Umwelt/ Natur:**

Wasserschutzgebiet III b

**Restriktionen:**

hohe Preisvorstellungen

**Anmerkungen:**

deichgeschütztes Gebiet, bei Deichversagen hochwassergefährdet

Teilflächen als eingeschränktes Gewerbegebiet festgesetzt