

Die Übersichtskarte zeigt die Lage der gewerblichen Freiflächen im Bestand (insgesamt 4 Grundstücke)

- | | |
|----------|---|
| ID 28743 | Gewerbegebiet Schermbeck, Hufenkamp II |
| ID 31287 | Gewerbegebiet Schermbeck, Im Heetwinkel |
| ID 37868 | Gewerbegebiet Schermbeck, Landwehr |
| ID 38871 | Gewerbegebiet Schermbeck, Alte Poststraße |

**Gewerbegebiet Schermbek
ID 28743**

Adresse: Hufenkamp II

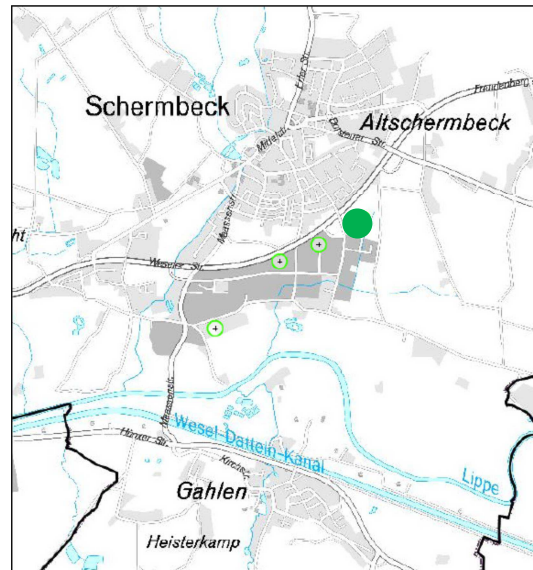
Gesamtgröße: 54.031 qm
verfügbare Größe: 30.000 qm

Verfügbarkeit: mittelfristig

Eigentum: öffentlich

Erschließung: Autobahn (3.300 m)

Kategorie Regionalplanungsbehörde:
kommunales Flächenkontingent



aktuelle Nutzung:

landwirtschaftliche Nutzfläche

Planungsrecht:

Regionaplan: GIB und Freiraum-
Schutz der Landschaft und
landschaftsorientierter Erholung
FNP: Gewerbe
BPlan in Aufstellung

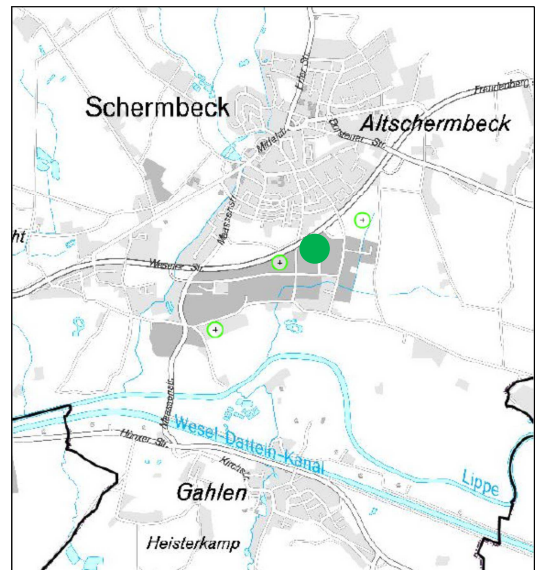
Umwelt/ Natur:

Wasserschutzgebiet III c

Landschaftsplan: Anreicherung

Gewerbegebiet Schermbek ID 31287

Adresse:	Im Heetwinkel
Gesamtgröße:	13.164 qm
verfügbare Größe:	7.920 qm
Verfügbarkeit:	kurzfristig
Eigentum:	privat
Erschließung:	Autobahn (3.900 m)
Kategorie Regionalplanungsbehörde:	kommunales Flächenkontingent



aktuelle Nutzung:

Wiese

Planungsrecht:

Regionalplan: GIB
FNP: Gewerbe
BPlan rechtskräftig

Umwelt/ Natur:

Wasserschutzgebiet III c

Restriktionen:

wegen eines bestehend Erbbaurechts
eingeschränkt marktfähig

Gewerbegebiet Schermbbeck ID 37868

Adresse: Landwehr

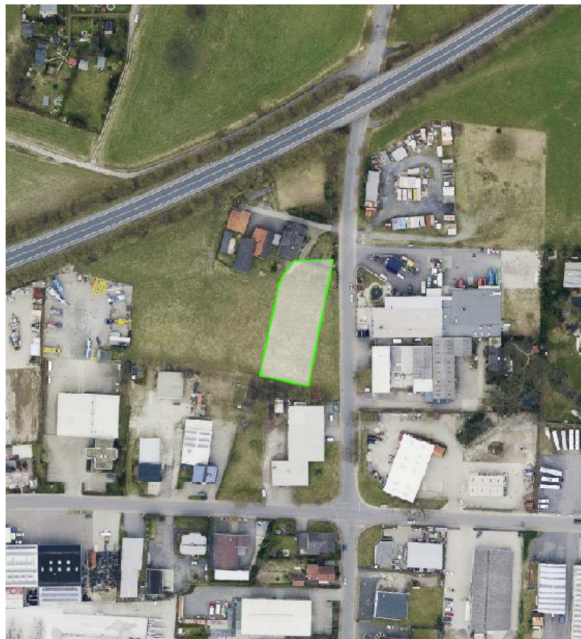
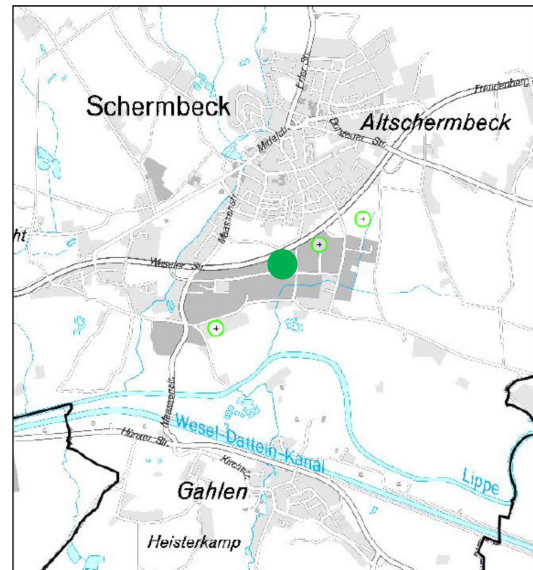
Gesamtgröße: 2.032 qm
verfügbare Größe: 2.000 qm

Verfügbarkeit: kurzfristig

Eigentum: privat

Erschließung: Autobahn (4.500 m)

Kategorie Regionalplanungsbehörde:
kommunales Flächenkontingent



aktuelle Nutzung:

landwirtschaftliche Nutzfläche

Planungsrecht:

Regionalplan: GIB
FNP: Gewerbe
BPlan rechtskräftig

Umwelt/ Natur:

Wasserschutzgebiet III c

Restriktionen:

keine Verkaufsbereitschaft

**Gewerbegebiet Schermbbeck
ID 38871**

Adresse: Alte Poststraße

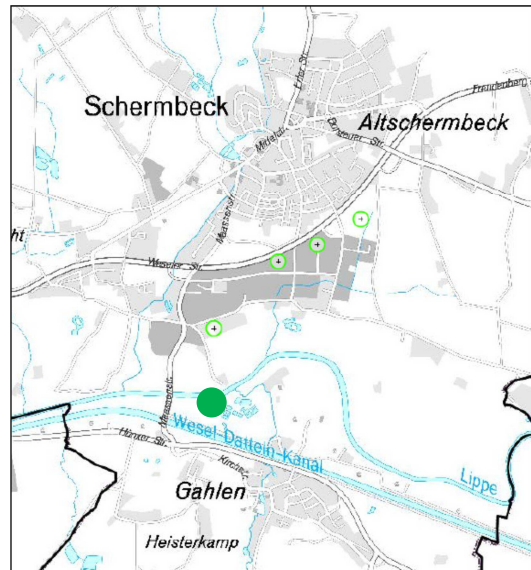
Gesamtgröße: 6.646 qm
verfügbare Größe: 3.934 qm

Verfügbarkeit: kurzfristig

Eigentum: privat

Erschließung: Autobahn (5.000 m)

Kategorie Regionalplanungsbehörde:
kommunales Flächenkontingent



aktuelle Nutzung:

Wiese, Gehölze

Planungsrecht:

Regionalplan: GIB
FNP: Gewerbe
BPlan rechtskräftig

Umwelt/ Natur:

Überschwemmungsgebiet
Wasserschutzgebiet III c

Restriktionen:

keine Verkaufsbereitschaft

Anmerkungen

deichgeschütztes Gebiet, bei Deichversagen hochwassergefährdet