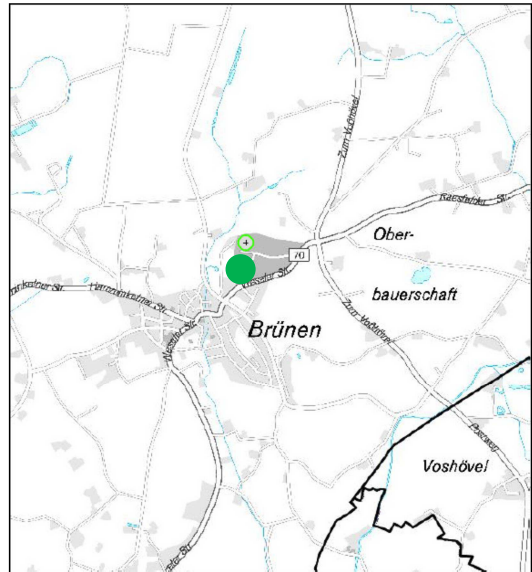


Gewerbegebiet Brünen ID 32485

Adresse:	Auf dem Stemmingholt
Gesamtgröße:	8.866 qm
verfügbare Größe:	8.700 qm
Verfügbarkeit:	sofort
Eigentum:	privat
Erschließung:	Autobahn (6.600 m) Breitband (16 MB)



Kategorie Regionalplanungsbehörde:
kommunales Flächenkontingent



aktuelle Nutzung:

landwirtschaftliche Nutzfläche

Planungsrecht:

Regionalplan: GIB
FNP: Gewerbe
BPlan 6

Restriktionen:

keine Verkaufsbereitschaft

Gewerbegebiet Dingden-Nord ID 32701

Adresse: Schwanenschlatt

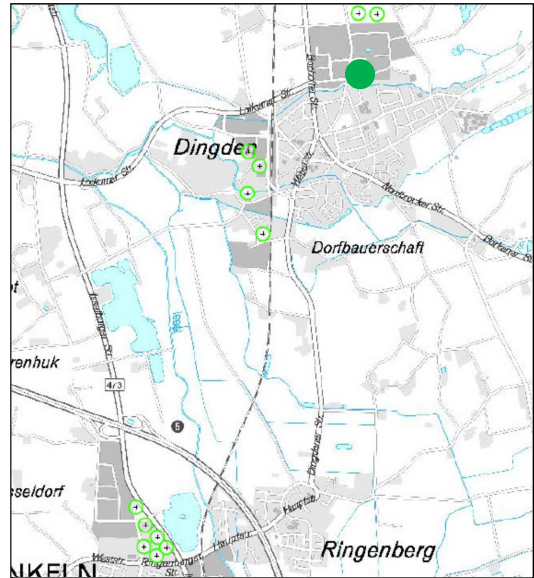
Gesamtgröße: 8.727 qm
verfügbare Größe: 8.700 qm

Verfügbarkeit: sofort

Eigentum: privat

Erschließung: Autobahn (3.600 m)
Breitband (2 GB)

Kategorie Regionalplanungsbehörde:
kommunales Flächenkontingent



aktuelle Nutzung:

landwirtschaftliche Nutzfläche

Planungsrecht:

Regionalplan: GIB und ASB
FNP: Gewerbe
BPlan 22

Restriktionen:

hohe Preisvorstellungen

Anmerkungen:

Festsetzung als eingeschränktes
Gewerbegebiet

**Gewerbegebiet Dingden-West
ID 38622**

Adresse: Zum Tollberg

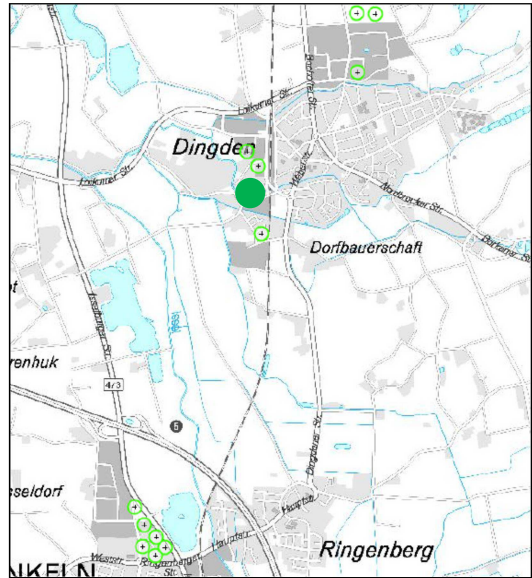
Gesamtgröße: 2.835 qm
verfügbare Größe: 2.635 qm

Verfügbarkeit: sofort

Eigentum: privat

Erschließung: Autobahn (2.200 m)
Breitband (2 GB)

Kategorie Regionalplanungsbehörde:
kommunales Flächenkontingent



aktuelle Nutzung:

Wiese

Planungsrecht:

Regionalplan: GIB
FNP: Gewerbe und Grün
§ 34 BauGB

Umwelt/ Natur:

Landschaftsplan: Anreicherung

Restriktionen:

keine Verkaufsbereitschaft

Anmerkungen:

deichgeschütztes Gebiet, bei Deichversagen hochwassergefährdet

Gewässerrandstreifen ist zu berücksichtigen

**Gewerbegebiet Dingden-West
ID 38624**

Adresse: Am Depot

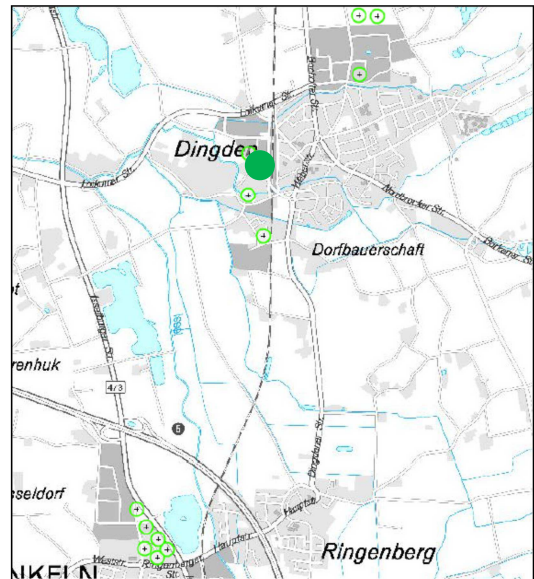
Gesamtgröße: 14.586 qm
verfügbare Größe: 11.669 qm

Verfügbarkeit: langfristig

Eigentum: privat

Erschließung: Autobahn (2.300 m)
Breitband (2 GB)

Kategorie Regionalplanungsbehörde:
kommunales Flächenkontingent



aktuelle Nutzung.

landwirtschaftliche Nutzfläche

Planungsrecht:

Regionalplan: GIB und Allg. Freiraum,
Schutz der Landschaft und land-
schaftsorientierter Erholung

FNP: Gewerbe und Grün
§ 35 BauGB

Umwelt/ Natur:

Landschaftsplan: Anreicherung und
temporäre Erhaltung

Restriktionen:

hohe Preisvorstellungen

Gewerbegebiet Dingden-West ID 38625

Adresse: Am Depot

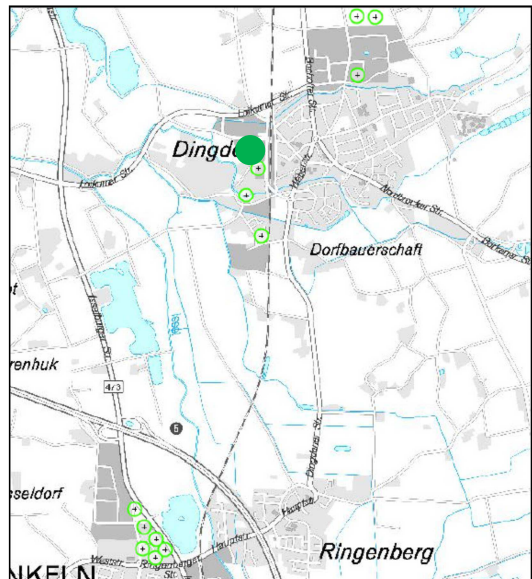
Gesamtgröße: 3.271 qm
verfügbare Größe: 2.617 qm

Verfügbarkeit: langfristig

Eigentum: privat

Erschließung: Autobahn (2.400 m)
Breitband (2 GB)

Kategorie Regionalplanungsbehörde:
kommunales Flächenkontingent



aktuelle Nutzung:

landwirtschaftliche Nutzfläche

Planungsrecht:

Regionalplan: GIB und Allg. Freiraum,
Schutz der Landschaft und land-
schaftsorientierter Erholung
FNP: Gewerbe und Grün
§ 35 BauGB

Umwelt/ Natur:

Landschaftsplan: Anreicherung

Restriktionen:

hohe Preisvorstellung

Erschließung fehlt

Gewerbegebiet Hamminkeln-Nord ID 38626

Adresse: Daßhorst

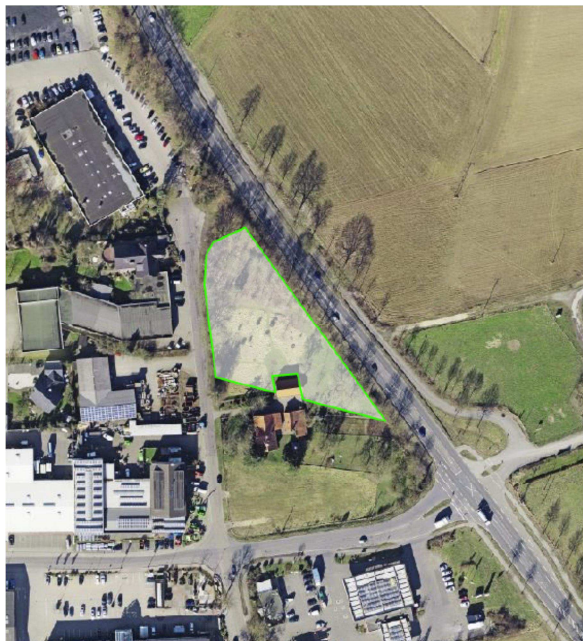
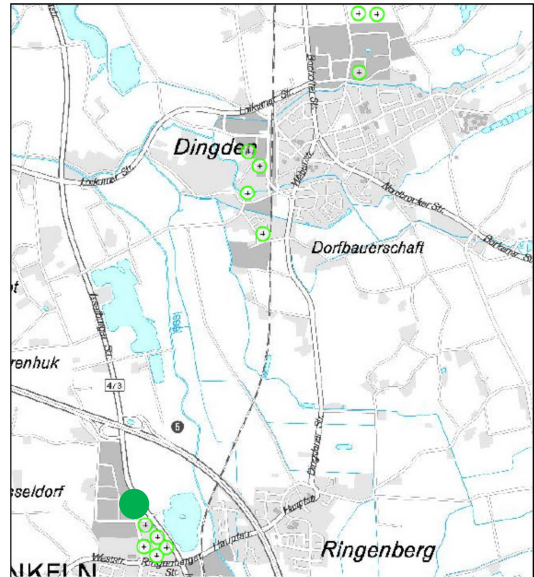
Gesamtgröße: 4.137 qm
verfügbare Größe: 3.900 qm

Verfügbarkeit: sofort

Eigentum: privat

Erschließung: Autobahn (700 m)
Breitband

Kategorie Regionalplanungsbehörde:
kommunales Flächenkontingent



aktuelle Nutzung:

Wiese

Planungsrecht:

Regionalplan: GIB
FNP: Gewerbe
§ 34 BauGB

Umwelt/ Natur:

Landschaftsplan: Anreicherung
Wasserschutzgebiet III b

Restriktionen:

keine Verkaufsbereitschaft

Gewerbegebiet Hamminkeln-Nord ID 38627

Adresse: Isselburger Straße

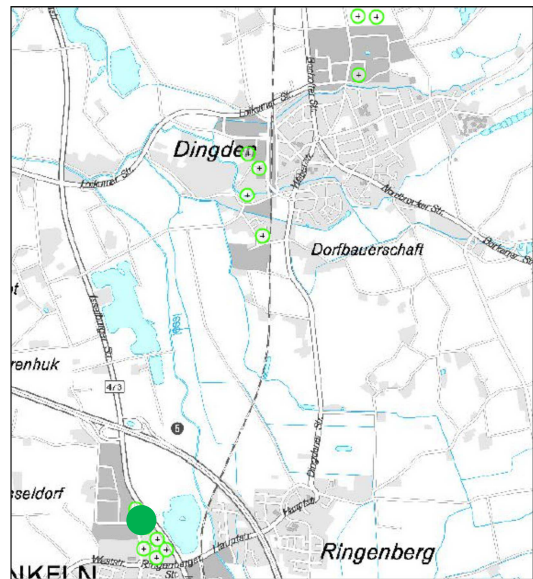
Gesamtgröße: 3.870 qm
verfügbare Größe: 3.870 qm

Verfügbarkeit: sofort

Eigentum: privat

Erschließung: Autobahn (900 m)
Breitband (50 MB)

Kategorie Regionalplanungsbehörde:
kommunales Flächenkontingent



aktuelle Nutzung:

landwirtschaftliche Nutzfläche

Planungsrecht:

Regionalplan: GIB
FNP: Gewerbe
BPlan 31

Umwelt/ Natur:

Wasserschutzgebiet III b

Restriktionen:

hohe Preisvorstellungen

Erschließung fehlt

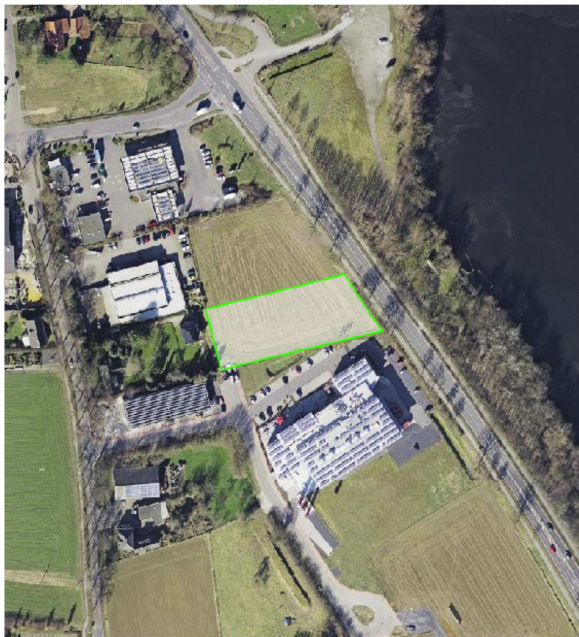
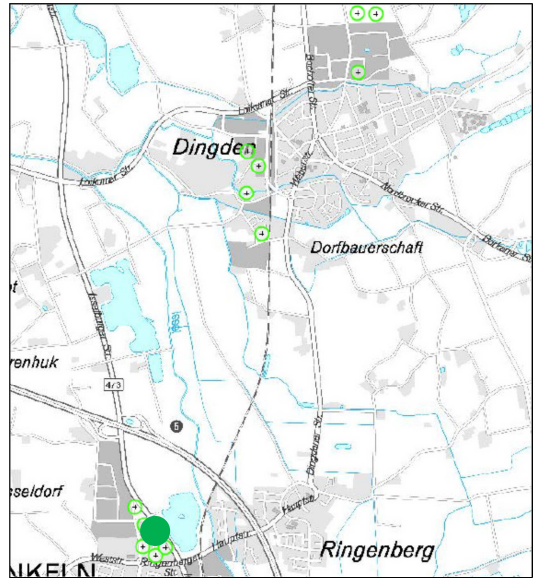
Anmerkungen:

deichgeschütztes Gebiet, bei Deichversagen hochwassergefährdet

**Gewerbegebiet Daßhorst Ost
ID 38706**

Adresse: Isselburger Straße
 Gesamtgröße: 3.457 qm
 verfügbare Größe: 3.400 qm
 Verfügbarkeit: sofort
 Eigentum: privat
 Erschließung: Autobahn (1.000 m)
 Breitband (50 MB)

Kategorie Regionalplanungsbehörde:
kommunales Flächenkontingent



aktuelle Nutzung.

landwirtschaftliche Nutzfläche

Planungsrecht:

Regionalplan: GIB
 FNP: Gewerbe
 BPlan 31

Umwelt/ Natur:

Wasserschutzgebiet III b

Restriktionen:

hohe Preisvorstellungen

Erschließung fehlt

Anmerkungen:

deichgeschütztes Gebiet, bei Deichversagen hochwassergefährdet

Gewerbegebiet Daßhorst Ost ID 38709

Adresse: Daßhorst

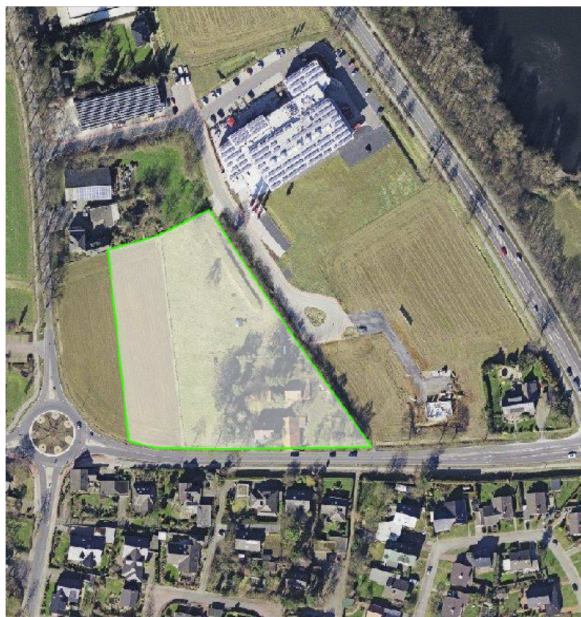
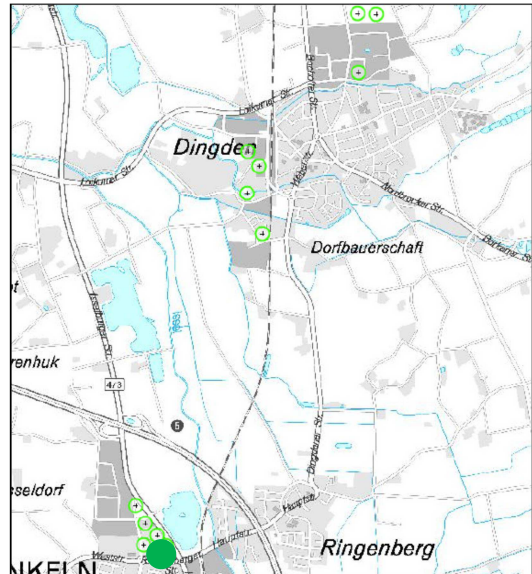
Gesamtgröße: 13.500 qm
verfügbare Größe: 13.500 qm

Verfügbarkeit: sofort

Eigentum: privat

Erschließung: Autobahn (1.200 m)
Breitband (50 MB)

Kategorie Regionalplanungsbehörde:
kommunales Flächenkontingent



aktuelle Nutzung:

landwirtschaftliche Nutzfläche

Planungsrecht:

Regionalplan: GIB
FNP: Gewerbe
BPlan 31

Umwelt/ Natur:

Wasserschutzgebiet IIIb

Restriktionen:

hohe Preisvorstellungen

Anmerkungen:

deichgeschütztes Gebiet, bei Deichversagen hochwassergefährdet