

Dinslaken - Ost



Dinslaken - West

Die Übersichtskarten zeigen die Lage der gewerblichen Freiflächen im Bestand (insgesamt 14 Grundstücke).

ID 13771	Gewerbegebiet Dinslaken-Süd, Dieselstr./ Lanterstr.
ID 20930	Gewerbegebiet Dinslaken-Süd, Schöttmannshof
ID 22777	Gewerbegebiet Thyssenstraße, Thyssenstraße
ID 28819	Kreativ.Quartier.Lohberg, Hünxer Straße
ID 39467	Gewerbegebiet Hagenviertel, Am Alten Drahtwerk
ID 39474	Gewerbegebiet Dinslaken-Süd, Rubbertskath
ID 39476	Gewerbegebiet Dinslaken-Süd, Erlenstraße
ID 39481	Gewerbegebiet Dinslaken-Süd, Rubbertskath
ID 41159	Gewerbegebiet Drei Eichen, Drei Eichen
ID 42007	Gewerbegebiet Hagenviertel, Amalienstraße
ID 42012	Gewerbegebiet Lohberg, Hünxer Straße
ID 42013	Kreativ.Quartier.Lohberg, Hünxer Straße
ID 42018	Gewerbegebiet Lohberg, Hünxer Straße
ID 42020	Gewerbegebiet Lohberg, Hünxer Straße

Gewerbegebiet Dinslaken – Süd
ID 13771

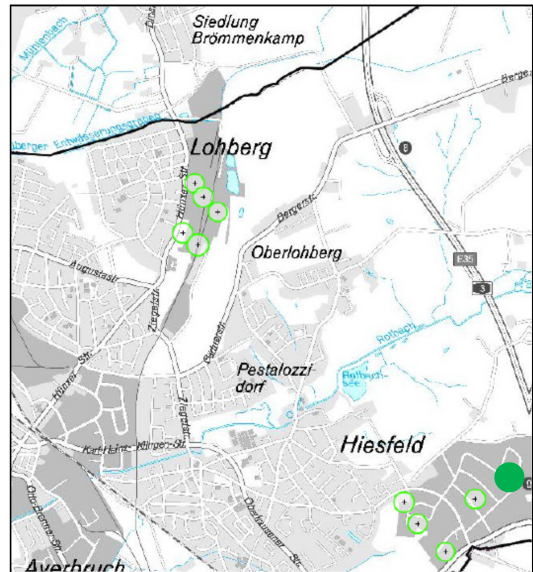
Adresse: Dieselstr./ Lanterstr.

Gesamtgröße: 2.452 qm
verfügbare Größe: 2.452 qm

Verfügbarkeit: sofort

Eigentum: privat

Erschließung: Autobahn (400 m)



Kategorie Regionalplanungsbehörde
kommunales Flächenkontingent



aktuelle Nutzung:

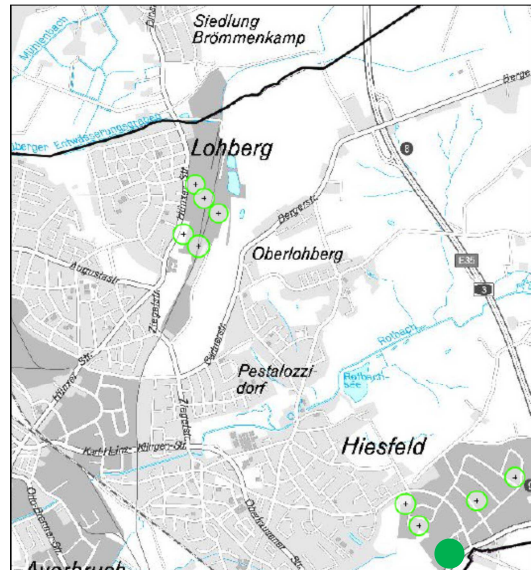
Wiese

Planungsrecht:

Regionalplan: GIB
FNP: Gewerbe
BPlan: rechtskräftig

**Gewerbegebiet Dinslaken – Süd
ID 20930**

Adresse: Schöttmannshof
 Gesamtgröße: 2.302 qm
 verfügbare Größe: 2.302 qm
 Verfügbarkeit: sofort
 Eigentum: privat
 Erschließung: Autobahn (1.400 m)



Kategorie Regionalplanungsbehörde
kommunales Flächenkontingent



aktuelle Nutzung:

Lagerfläche

Planungsrecht:

Regionalplan: GIB
 FNP: Gewerbe eingeschränkt
 BPlan: rechtskräftig

Anmerkungen:

Anbindung an Straßennetz über
 Privatweg, Erschließung ist gesichert

Gewerbegebiet Thyssenstraße ID 22777

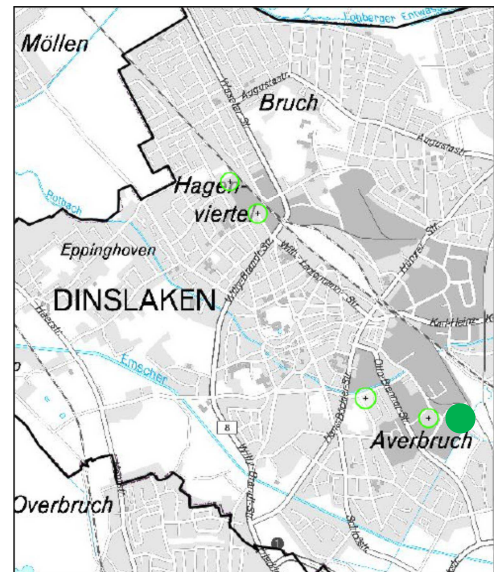
Adresse: Thyssenstraße

Gesamtgröße: 6.384 qm
verfügbare Fläche: 6.384 qm

Verfügbarkeit: kurzfristig

Eigentum: privat

Erschließung: Autobahn (1.800 m)



Kategorie Regionalplanungsbehörde
kommunales Flächenkontingent



aktuelle Nutzung:

gewerbliche Freifläche

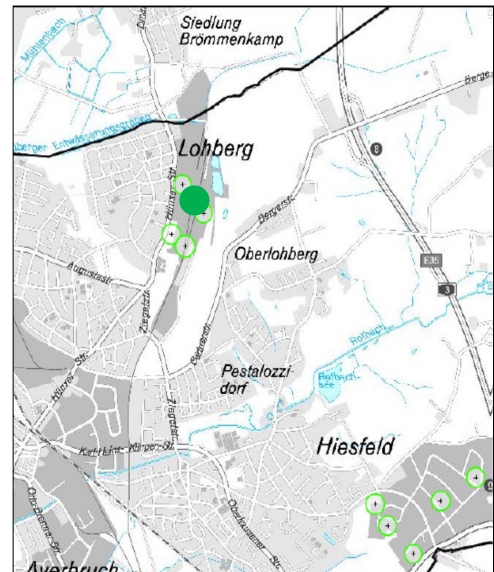
Planungsrecht:

Regionalplan: GIB
FNP: Industriefläche
BPlan: nicht erforderlich, da
Innenbereich (§ 34 BauGB)

Kreativ.Quartier.Lohberg ID 28819

Adresse:	Hünxer Straße.
Gesamtgröße:	131.564 qm
verfügbare Größe:	38.200 qm
Verfügbarkeit:	mittelfristig
Eigentum:	privat
Erschließung:	Autobahn (1.600 m)

Kategorie Regionalplanungsbehörde
kommunales Flächenkontingent



aktuelle Nutzung:

Brachfläche

Planungsrecht:

Regionalplan: GIB
FNP: Gewerbe
BPlan: rechtskräftig

Anmerkungen:

Fläche ist Bestandteil der „Vereinbarung zur vorausschauenden Revitalisierung bedeutsamer Bergbauflächen“

Anbindung an das Straßennetz erforderlich

**Gewerbegebiet Hagenviertel
ID 39467**

Adresse: Am Alten Drahtwerk

Gesamtgröße: 9.171 qm
verfügbare Größe: 8.880 qm

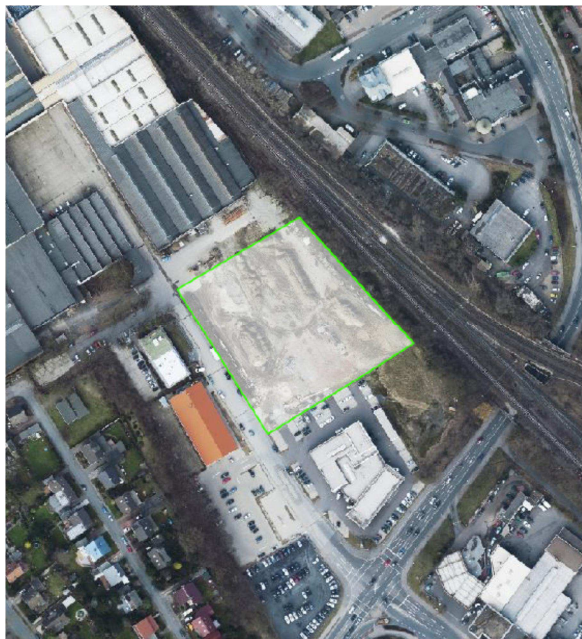
Verfügbarkeit: sofort

Eigentum: privat

Erschließung: Autobahn (3.200 m)



Kategorie Regionalplanungsbehörde:
kommunales Flächenkontingent



aktuelle Nutzung:

Brachfläche

Planungsrecht:

Regionalplan: ASB
FNP: Industriefläche
BPlan rechtskräftig

Anmerkungen:

FNP-Änderung eingeleitet und
neuer BPlan aufgestellt,
Planziel: Gewerbe

Gewerbegebiet Dinslaken – Süd ID 39474

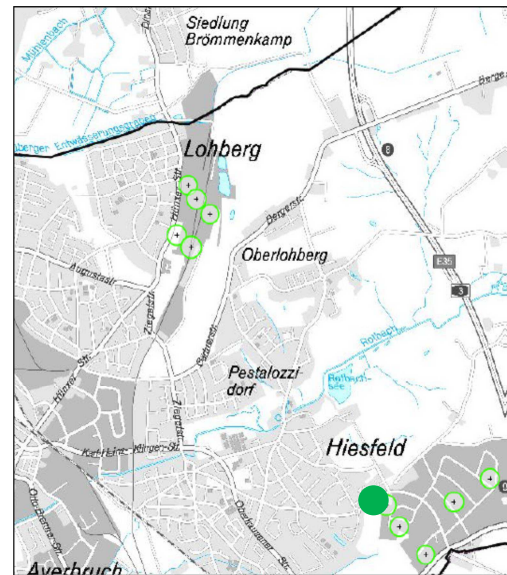
Adresse: Rubbertskath

Gesamtgröße: 9.942 qm
verfügbare Größe: 9.900 qm

Verfügbarkeit: sofort

Eigentum: privat

Erschließung: Autobahn (1.600 m)



Kategorie Regionalplanungsbehörde:
kommunales Flächenkontingent



aktuelle Nutzung:

Wiese, landwirtschaftliche Nutzfläche

Planungsrecht:

Regionalplan: GIB und Freiraum
FNP: Gewerbe
BPlan rechtskräftig