



Zeitplanung Alpen 1.Baustein (Rathausplatz)

Leistungsphasen	Juli			August				September				Oktober				November				Dezember						
	03-07	10-14	17-21	24-28	31-04	07-11	14-18	21-25	28-01	04-08	11-15	18-22	25-29	02-05	09-13	16-20	23-27	30-03	06-10	13-17	20-24	27-01	04-08	11-15	18-22	
	27	28	29	30	31	32	33	34	35	36	37	38	39	40	41	42	43	44	45	46	46	47	48	49	50	
3. Entwurfsplanung (Rathausplatz)																										
Startmeeting	●																									
Präsentation			●																							
4. Genehmigungplanung (Rathausplatz)																										
- Meeting																										
5. Ausführungsplanung (Rathausplatz)																										
- Meeting			●																							
6. Vorbereitung der Vergabe (Rathausplatz)																										
SUBMISSION													●	●												
7. Mitwirkung der Vergabe (Rathausplatz))																										
Bauphase (Rathausplatz)																										

BAUSTEIN A
EMOTIONALE MITTE - NEUER ENTWURF



ALPEN

BAUSTEIN A: *RATHAUSPLATZ + UMFELD*

MÖBLIERUNG

MÖBELFAMILIE
EMOTIONALE MITTE - BISHERIGER ENTWURF



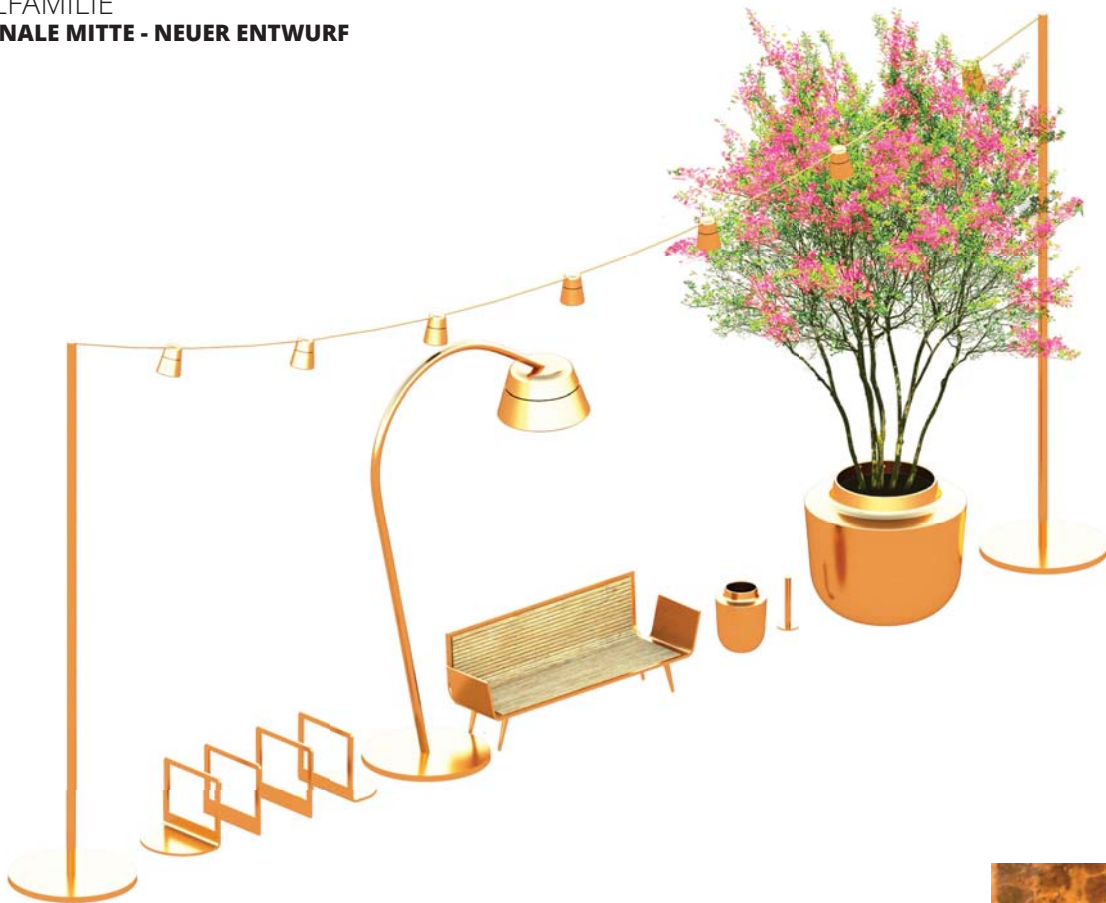
MÖBELFAMILIE
EMOTIONALE MITTE - NEUER ENTWURF



GUSSEISEN



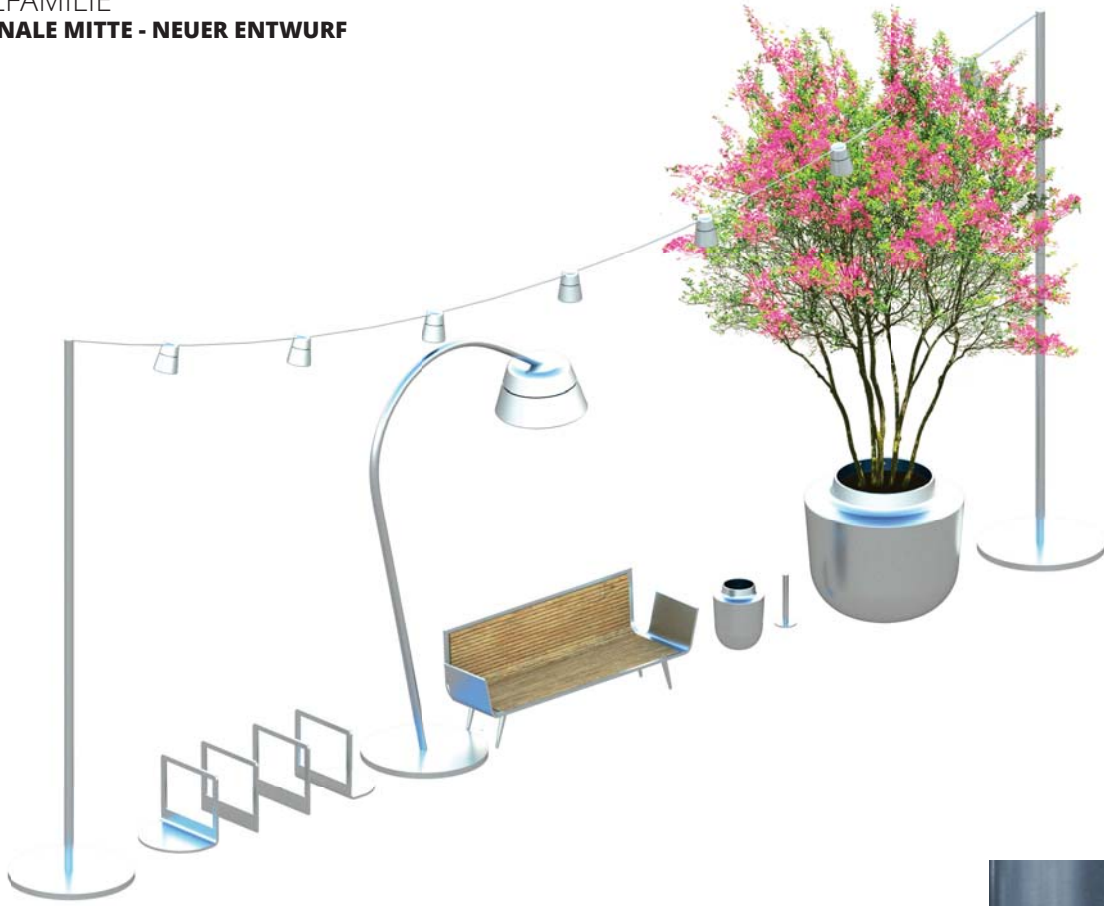
MÖBELFAMILIE
EMOTIONALE MITTE - NEUER ENTWURF



KUPFER



MÖBELFAMILIE
EMOTIONALE MITTE - NEUER ENTWURF



STAHL



EINRICHTUNG
BAUMTRÖGE



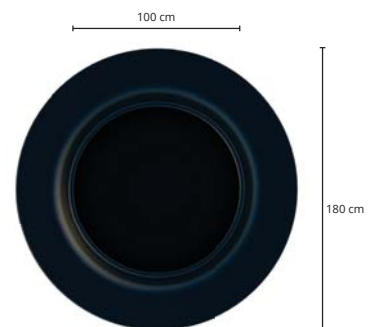
Referenz



Axonometrie



Frontansicht



Draufsicht

EINRICHTUNG
SITZMÖGLICHKEIT



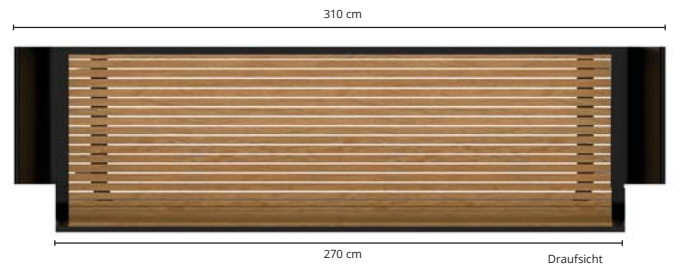
Referenz



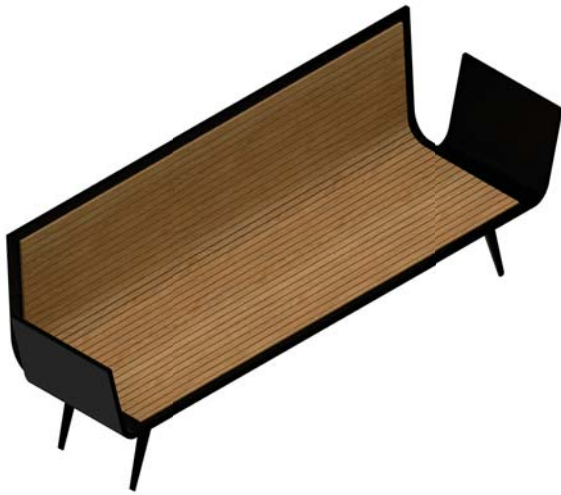
Fronansicht



Rückansicht



Draufsicht



Axonometrie

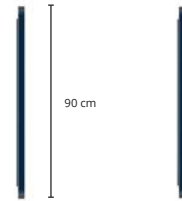
EINRICHTUNG
FAHRRADSTÄNDER



Referenz



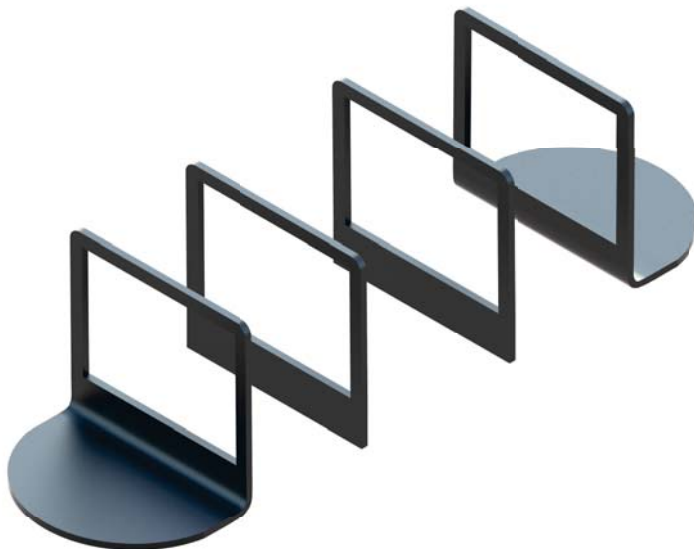
60 cm



90 cm



Draufsicht



Axonometrie



80 cm



Seitenansicht

EINRICHTUNG
BELEUCHTUNG STEHLAMPE



Referenz



Axonometrie

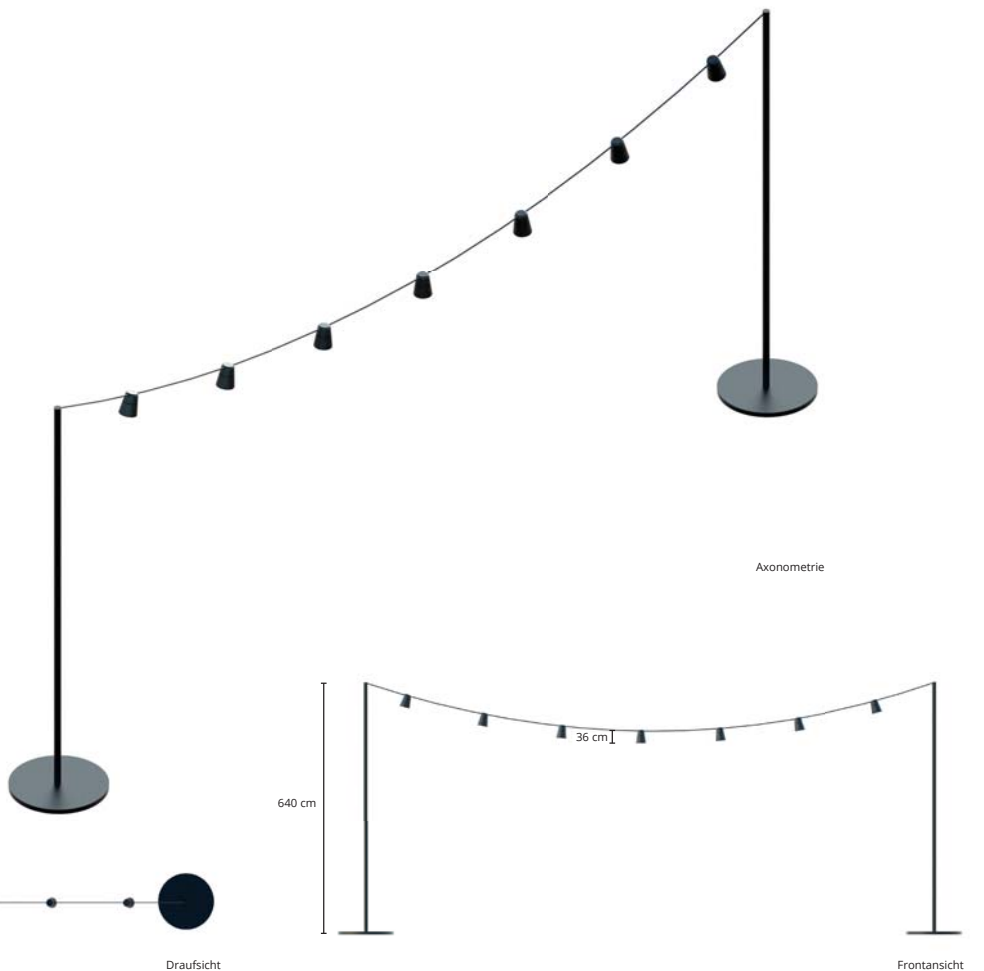
Seitenansicht

Draufsicht

EINRICHTUNG
BELEUCHTUNG LICHTERKETTE



Referenz



Axonometrie

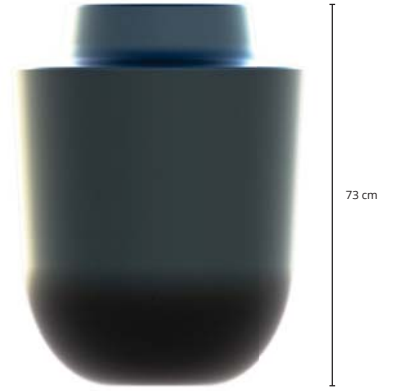
Draufsicht

Frontansicht

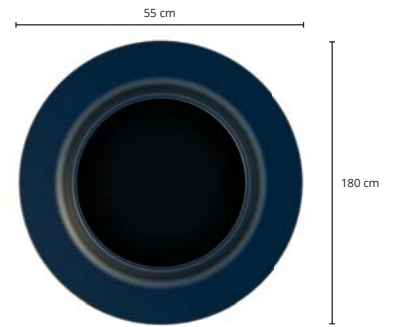
EINRICHTUNG
MÜLLEIMER



Axonometrie



Frontansicht

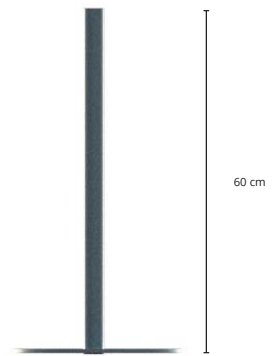


Draufsicht

EINRICHTUNG
POLLER



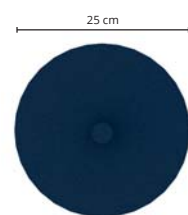
Referenz



Frontansicht



Axonometrie



Draufsicht

KOSTENSCHÄTZUNG

MÖBEL

Kostenschätzung basierend auf den Kalkulationen der Firma LIF Freiraumobjekte e. K.



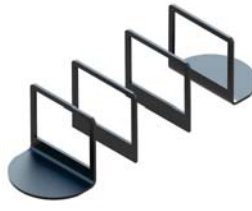
Bank, bestehend aus vier konisch verjüngten Stahlfüßen mit 2 Armlehnen und einer Rückenlehne wie abgebildet. Holzauflage FSC-Hartholz Kambala, Leisten 40 x 40 x 2.000 mm in einem Rahmen aus Quadratrohr eingefasst. ca. 2.800,00 €/ Stück



Pflanztrog, bei den Abmessungen müssten wir eventuell auf das Maß Höhe 1.400 mm und Durchmesser 1.700 mm gehen. Dies bedarf alles noch einer genaueren Abstimmung. Modellbaukosten einmalig ca. 5.000,00-6.000,00 € Preis pro Stück 6.500,00 €



Abfallbehälter aus Aluminiumguss, pulverbeschichtet, Modellbau einmalig ca. 2.000,00 € Preis pro Stück ca. 1.400,00 €



Fahrradanlehnbügel aus Rechteckrohr 20 x 30, mit einem halben Bodenrondell ca. 250,00 €/ Stück
Fahrradanlehnbügel aus Rechteckrohr 20 x 30, ca. 148,00 €/Stück



Lampengierlande mit den beiden Pfosten ca. 2.000,00 € + Beleuchtungselemente zum Beispiel von BEGA



Aluminiumgusspoller Feststehend, Sonderform ca. 185,00 € Heraushebbar mittel Dreikant und Bodenhülse ca. 280,00 € + einmalige Modellkosten ca. 800,00 €



Stehlampe ca. 1.000,00 €/Stück + Beleuchtungselemente zum Beispiel von BEGA

Kostenschätzung IHK Pilotprojekt

Aufwertung Rathausplatz

500	Außenanlagen	m2 AUF					
510	Geländeflächen	m2					0%
520	Befestigte Flächen	m2	560	€ 96,00	€ 53.760,00		19%
530	Baukonstruktionen in Außenanlagen	m1					0%
540	Technische Anlagen in Außenanlagen	psch.	2	€ 3.250,00	€ 6.500,00		2%
550	Einbauten in Außenanlagen	psch.	18	€ 7.500,00	€ 135.000,00		48%
560	Wasserflächen	m2					0%
570	Pflanz- und Saatflächen	m2	148	€ 165,00	€ 24.420,00		9%
590	Sonstige Außenanlagen	psch.					0%
600	Ausstattung und Kunstwerke				€ 6.590,40		2%
700	Baunebenkosten				€ 56.567,60		20%
	Gesamtkosten				€ 282.838,00		100%
	Gesamtkosten gerundet				€ 282.840,00		

Die Gesamtkosten für die Möbel im Baustein A lt. der Schätzung, der Firma LIF Freiraumobjekte basierend auf dem vorgestellten Design, beläuft sich auf rund 110.000 €
Die geschätzten Kosten für Möblierung und Beleuchtung lt. IHK betragen 141.500€

2 GEBIETE

IMPRESSION
RATHAUSPLATZ



IMPRESSIO
RATHAUSVORPLATZ



1 RATHAUSPLATZ
BESTAND



Blick auf das Rathaus



Blick vom Rathaus

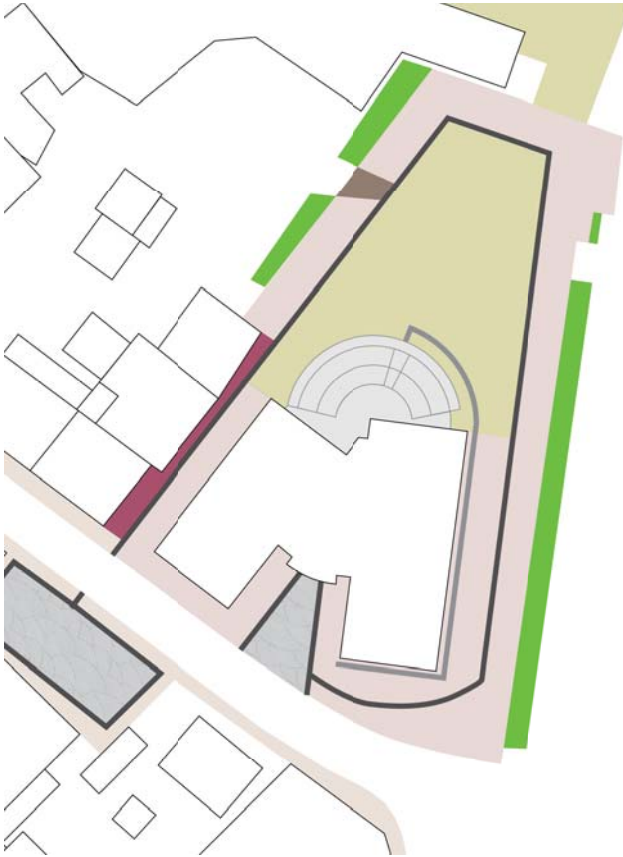


Blick auf die Amaliengalerie

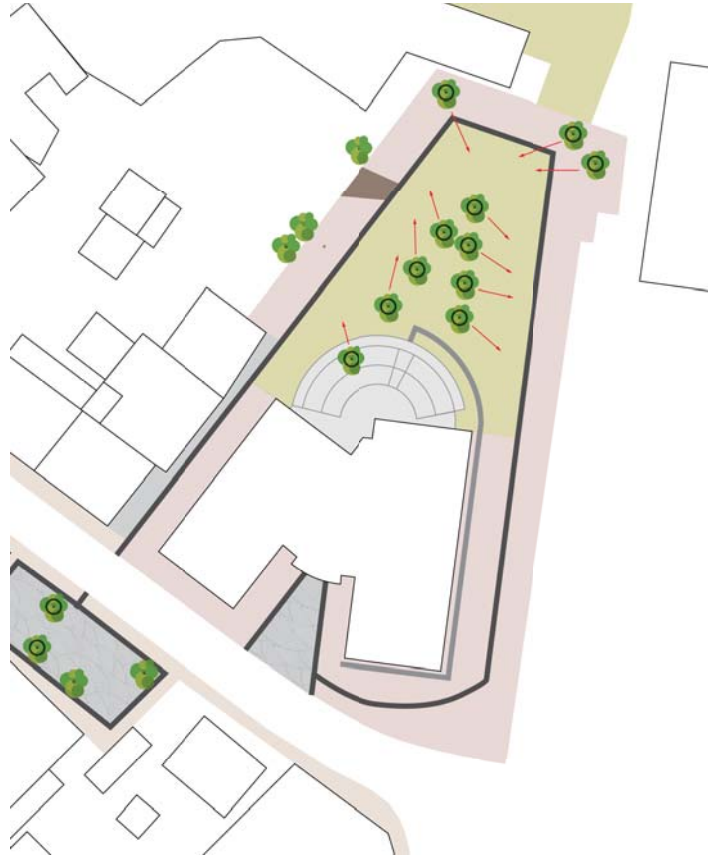


Blick auf den Lesegarten

1 KONZEPT



Die Seiten des Platzes werden mit **Stauden und Sträuchern** umrahmt um mehr grün in den Platz zu bringen, außerdem soll der **Belag** neben dem **Bäcker** ausgetauscht werden



Die **Pflanzenröge** die auf dem Platz aufgestellt werden, sie verschieblich und können so diverse Raumatmosphären schaffen

1 GRUNDRISS



1 SCHNITT



M 1:200

1 IMPRESSION



1
IMPRESSION



2 RATHAUSVORPLATZ
BESTAND



Blick zum Rathaus



Blick zum Rathaus

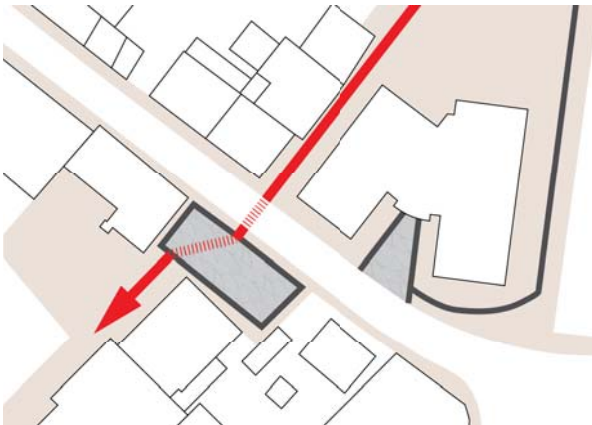


Brunnen

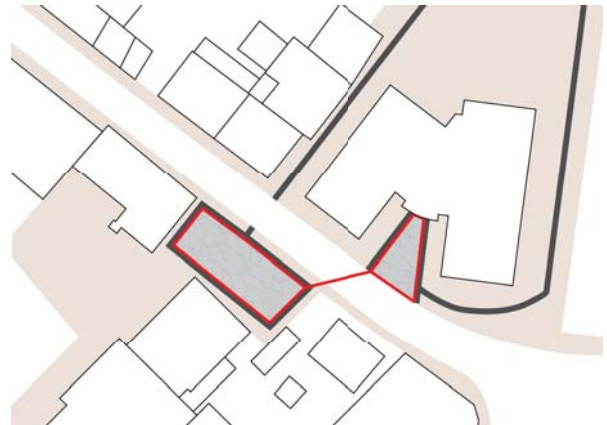


Brunnen

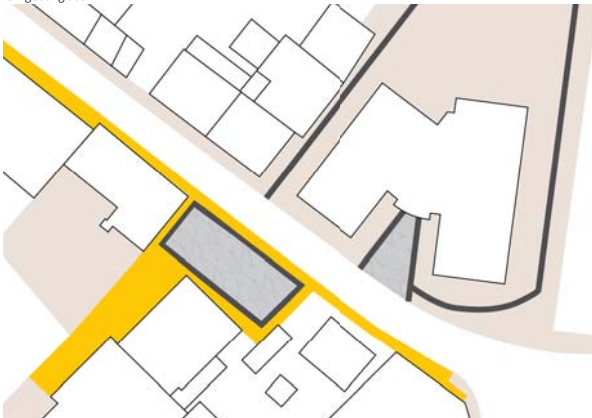
2 KONZEPT



Verbindungsband vom Rathausplatz zum Vorplatz wird fortgesetzt und bildet somit eine Verbindung zur Umgebung aus



Der Belag soll der Selbe sein, der sich schon vor dem Eingang zum Rathaus befindet um eine Beziehung herzustellen



Die Pflasterung des Gehsteiges schlingt sich wie ein Band um den neuen Platz und rahmt ihn so ein und verbindet ihn mit der Umgebung



Die Bestandsbäume werden mit neuen Bäumen und Baumtrögen ersetzt

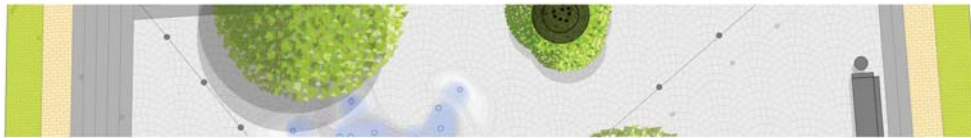
Bestandsbaumtröge

2 GRUNDRISS



M 1:200

2 SCHNITT



M 1:200

2 IMPRESSION

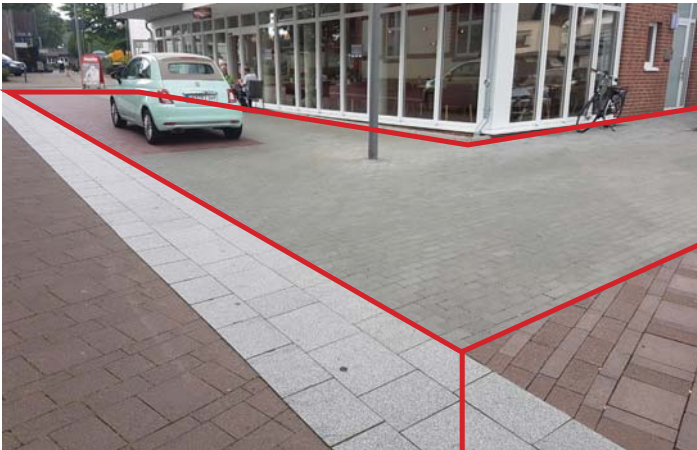


2
IMPRESSION



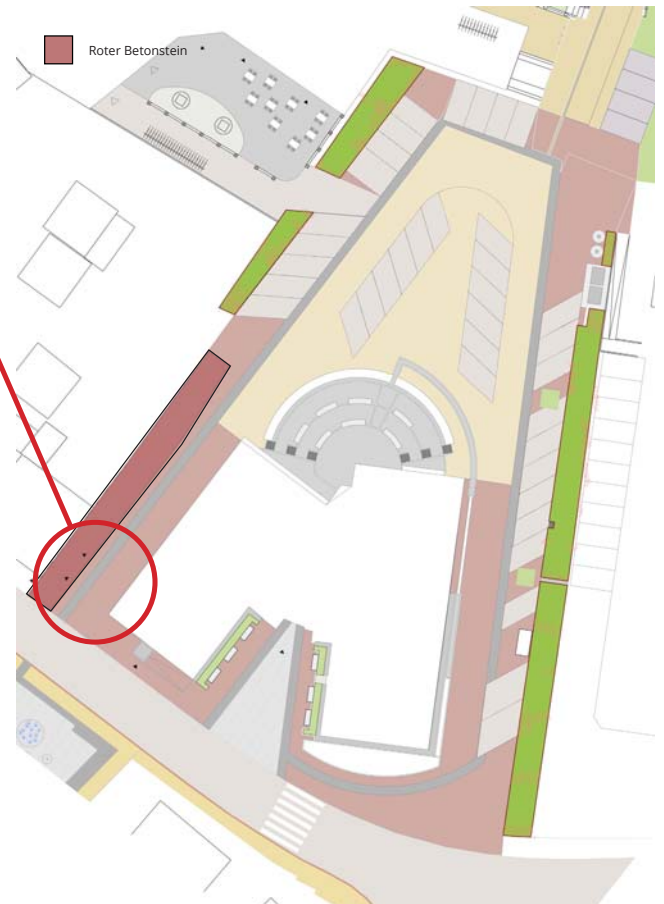
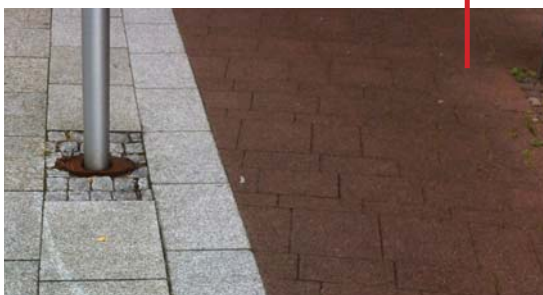
ORGANISATION

1 PFLASTERUNG RATHAUSPLATZ

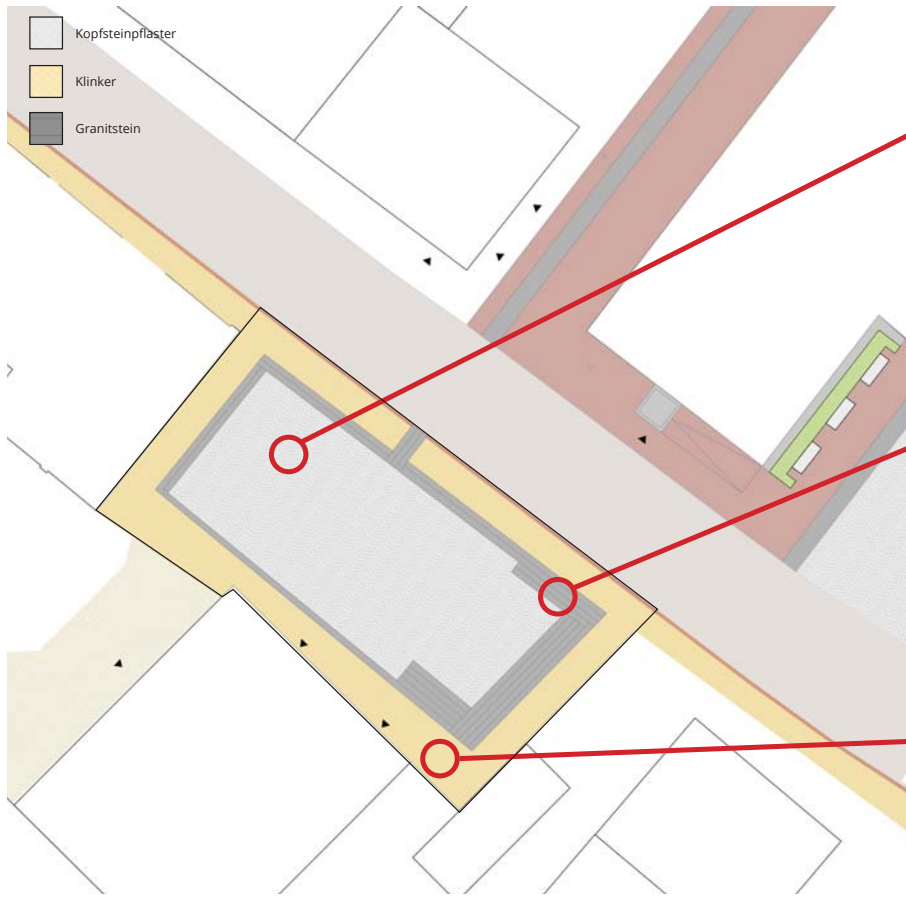


Mix von verschiedenen Belägen

Der Bereich vor der Bäckerei soll rot gepflastert werden und wird somit in das Gestaltungsbild des restlichen Rathausplatzes eingliedert



2 PFLASTERUNG RATHAUSVORPLATZ



Kopfsteinpflaster

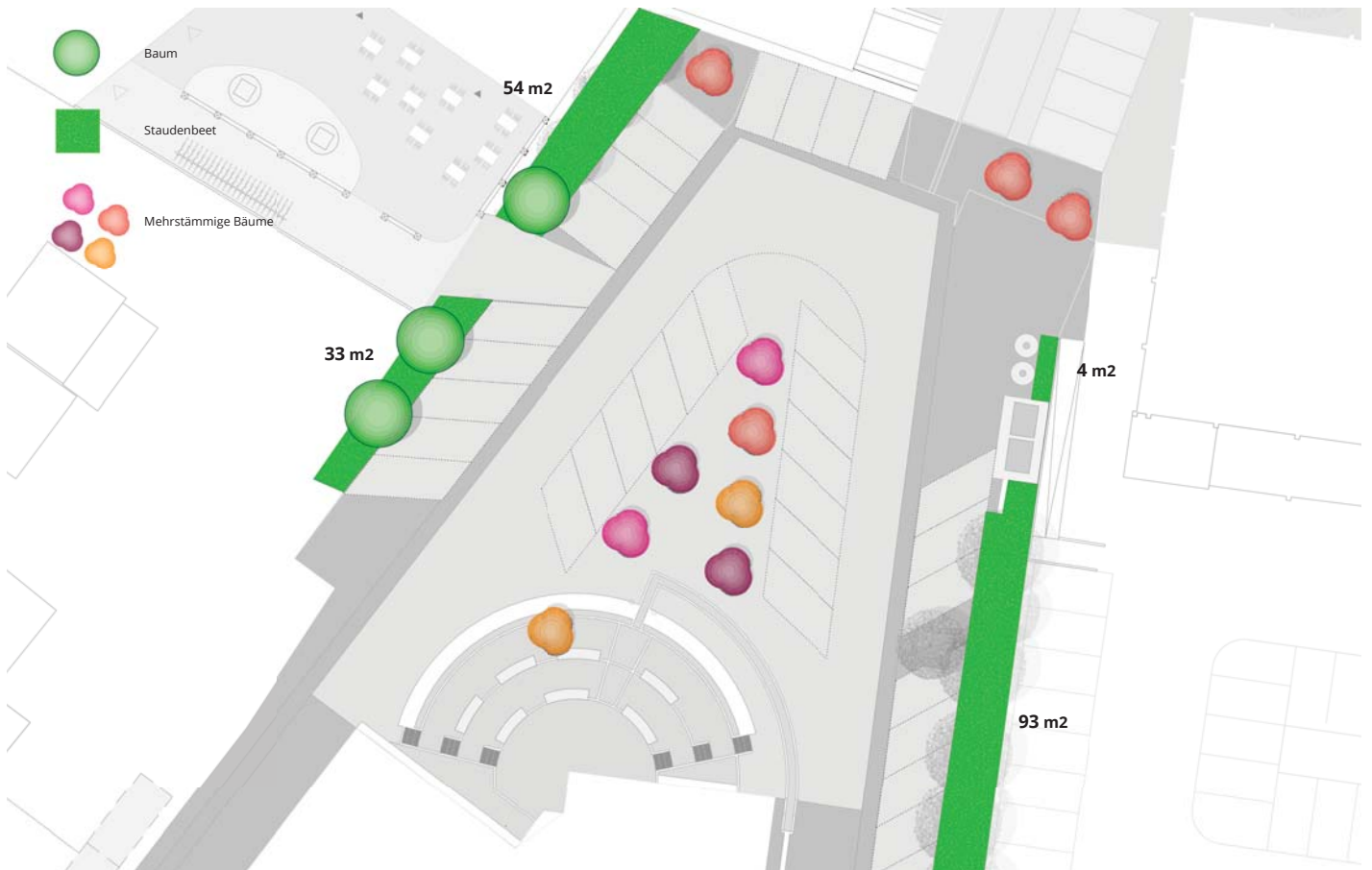


Granitsteine



Gelber Klinker

1 BEPFLANZUNG RATHAUSPLATZ



2 RATHAUSVORPLATZ



FELIX LANDSCAPE ARCHITECTS & PLANNERS | DEZWARTHEHOND

ALPEN | ENTWURFSPLANUNG RATHAUSPLATZ

39

BEPFLANZUNG STAUDEN- UND HECKENPFLANZUNG



ALCHEMILLA MOLLIS



ASTER AGERATOIDES 'ASHVI'



ANEMONE CANADENSIS



GERANIUM MACRORRHIZUM



LIRIOPE MUSCARI



NEPETA GRANDIFLORA 'BRAMDEAN'

FELIX LANDSCAPE ARCHITECTS & PLANNERS | DEZWARTHEHOND

ALPEN | ENTWURFSPLANUNG RATHAUSPLATZ

40

BEPFLANZUNG
BAUMTRÖGE



PRUNUS SARGENTII



MAGNOLIA STELLATA



CONTINUS COGGGRIA



AMELANCHIER LAMARCKII
FELIX LANDSCAPE ARCHITECTS & PLANNERS | DEZWARTEHOND



CERCIS SILIQUASTRUM

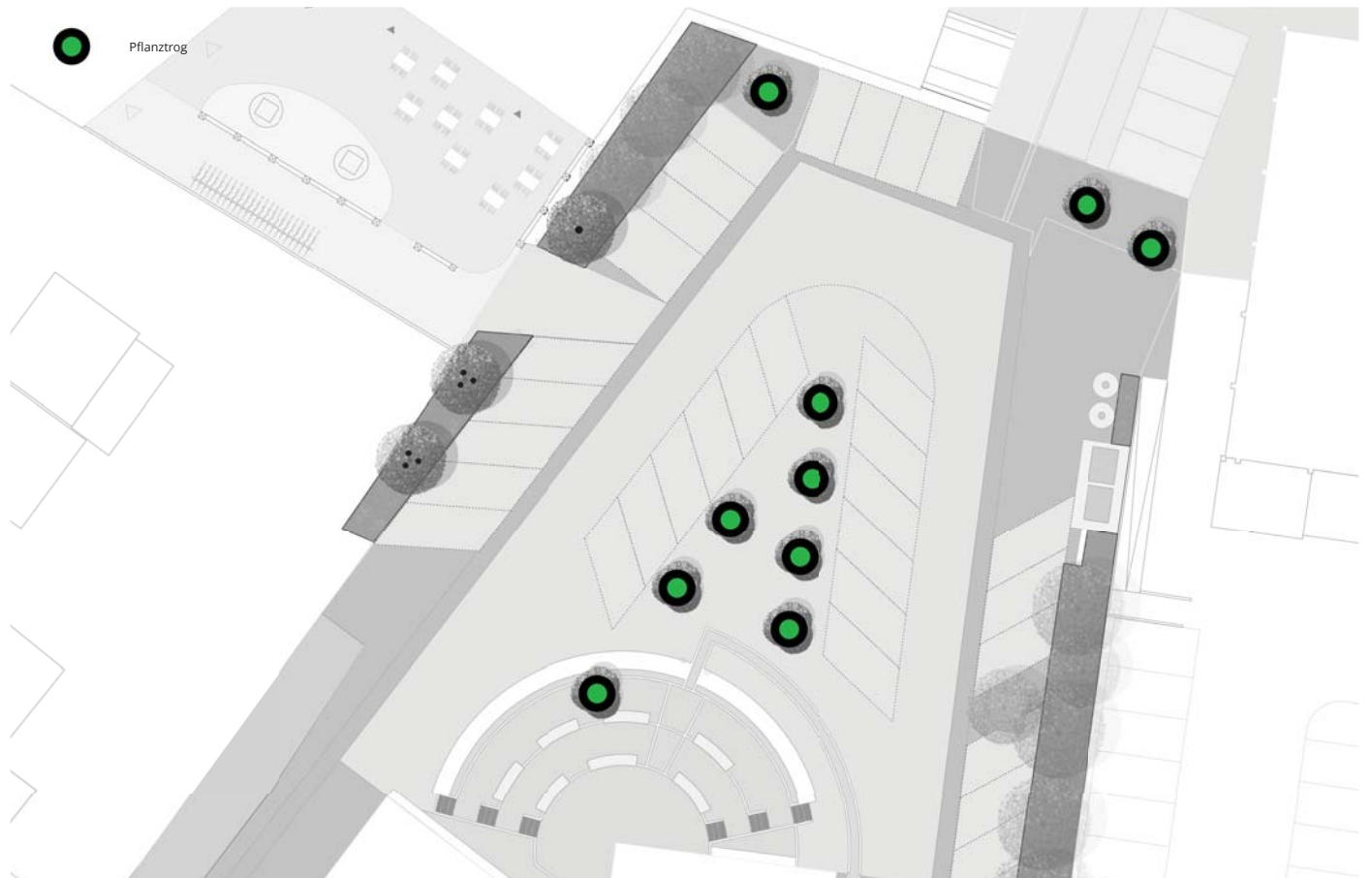


PARROTIA PERSICA

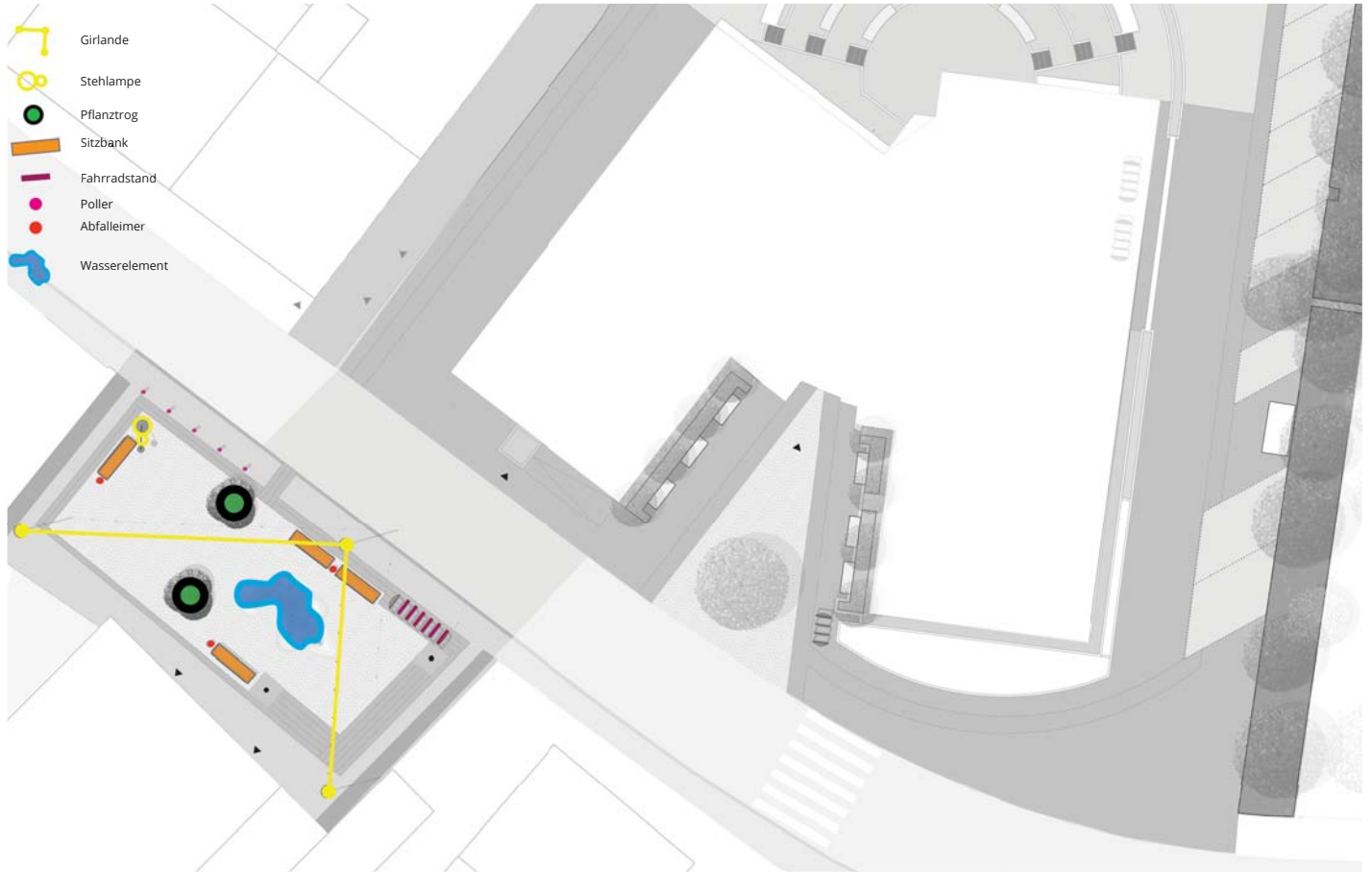
ALPEN | ENTWURFSPLANUNG RATHAUSPLATZ

41

1 RATHAUSPLATZ
OBJEKTE



2 RATHAUSVORPLATZ OBJEKTE



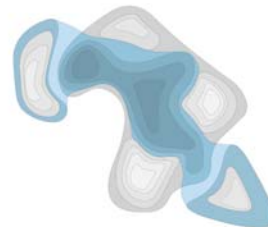
BESONDERE ELEMENTE WASSERSPIEL



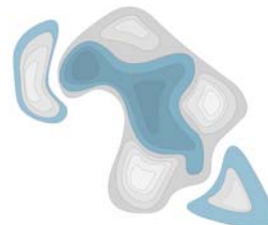
Durch verschiedene Wettersituationen verändert sich das Aussehen des Wasserelements:



TROCKEN:
Im trockenem Zustand ist das Wasserelement einer topographischen Struktur die einen Teil von Alpen darstellt

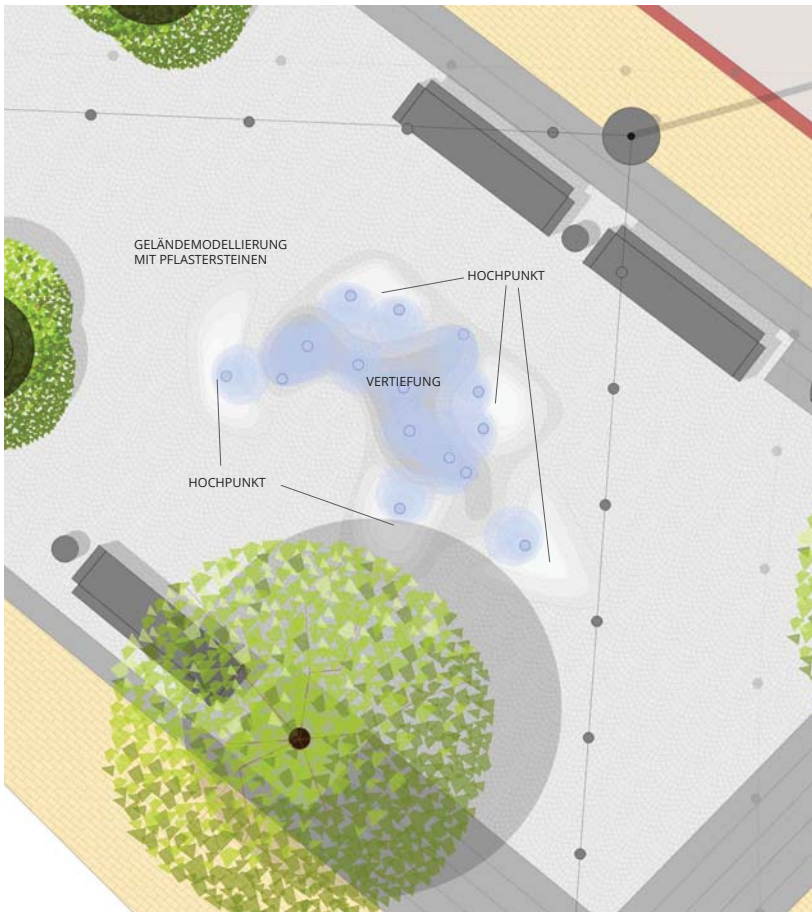


IN BETRIEB:
Wenn die Wassersprinkler das Element betreibt, wird es zu einem interaktiven Wasserspielplatz für die Besucher des Platzes



REGEN:
Bei Regenschauern füllen sich die Vertiefungen mit Wasser und fungieren als Regensammelstellen





PARTIZIPATION

ALPEN BEGEISTERT DAY

DIE GEMEINDE ALPEN UND FELIXX LADEN ZUM ALPEN BEGEISTERT TAG

- | | |
|--------|--|
| START | PRÄSENTATION VOM GEBIET 1 UND WORKSHOP
ABSTIMMUNG LOGO ODER SCHRIFTZUG
ABSTIMMUNG BAUMART |
| MITTAG | PROBESITZEN UND BEGUTACHTEN DER MUSTERMÖBEL
INFOSPAZIERGANG MIT STOPS BEI DEN ZUKÜNFTIGEN PROJEKTEN |
| ABEND | VERKÜNDUNG DER GEWINNER UND ABSCHLUSSFEST |

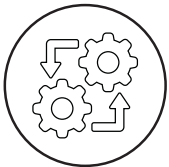
PARTIZIPATION PRÄSENTATION I WORKSHOP



1
FELIX LÄD ZU EINER ÖFFENTLICH PRÄSENTATION
DES AKTUELLEN ENTWURFSSTAND EIN



2
DIE BÜRGER KÖNNEN FRAGEN STELLEN UND ANMERKUN-
GEN EINREICHEN



3.
DIE GEMEINDE ZUSAMMEN MIT DEM PLANUNGSTEAM
BERÜCKSICHTIGEN DIE KOMMENTARE

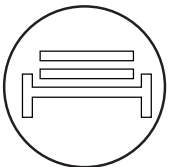
FELIX LANDSCAPE ARCHITECTS & PLANNERS | DEZWARTEHOND



ALPEN | ENTWURFSPLANUNG RATHAUSPLATZ

49

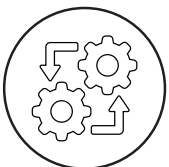
PARTIZIPATION MÖBELMUSTER



1
DIE GEPLANTE MÖBLIERUNG WIRD ALS MUSTER BE-
REITGESTELLT



2
BÜRGER KÖNNEN DIE MÖBLIERUNG TESTEN UND KOM-
MENTARE ABGEBEN



3.
DIE GEMEINDE ZUSAMMEN MIT DEM PLANUNGSTEAM
BERÜCKSICHTIGEN DIE KOMMENTARE

FELIX LANDSCAPE ARCHITECTS & PLANNERS | DEZWARTEHOND



ALPEN | ENTWURFSPLANUNG RATHAUSPLATZ

50



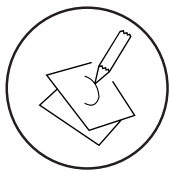
PARTIZIPATION LOGO



1
VERÖFFENTLICHUNG EINES WETTBEWERBS IM AMTS-
BLATT AN DEM JEDER ALPENER TEILNEHMEN KANN



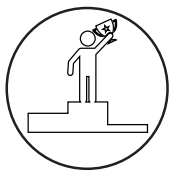
1
FELIX SCHLÄGT DREI VERSCHIEDENE ENTWÜRFE FÜR
EIN LOGO BZW. BESCHRIFTUNG VOR



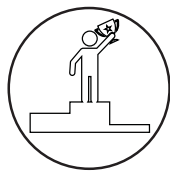
2
BÜRGER KÖNNEN ENTWÜRFE FÜR LOGOS ODER
SCHRIFTZÜGE EINREICHEN



2
BÜRGER KÖNNEN DARÜBER ABSTIMMEN UND IHREN
FAVORITEN WÄHLEN



3
DIE GEMEINDE ZUSAMMEN MIT DEM PLANUNGSTEAM
ENTSCHEIDEN SICH FÜR EINEN ENTWURF



3
DER ENTWURF MIT DEN MEISTEN STIMMEN WIRD UMGESETZT



**PARTIZIPATION
BÄUME**



1
FELIX SCHLÄGT VERSCHIEDENE KONZEPTE FÜR DIE BEPFLANZUNG VOR



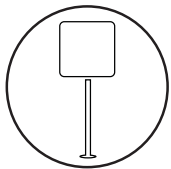
2
BÜRGER KÖNNEN DARÜBER ABSTIMMEN UND IHREN FAVORITEN WÄHLEN



3.
DIE BÄUME MIT DEN MEISTEN STIMMEN WERDEN GEPLANTZT



**PARTIZIPATION
INFORMATIONSTAFELN UND SPAZIERGANG**



1
FELIX ERSTELLT ZU DEN EINZELNEN PROJEKTEN INFORMATIONSSCHILDER



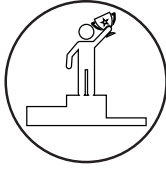
2
ERÖFFNUNG ZUSAMMEN MIT EINER FESTIVITÄT



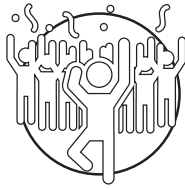
3.
ES WIRD EIN STADTSPAZIERGANG VERANSTALTET MIT ALLEN BETEILIGTEN



ABSCHLUSSFEST
BEKANNTGABE DER GEWINNER UND FEST



DIE GEWINNER DER VERSCHIEDENEN WETTBEWERBE WERDEN
GEKÜHRT



GEMEINSAMES FEST MIT ALLEN BÜRGERN DER GEMEINDE
ALPEN

