

Ehrenmal und Friedhofsgelände

Das heutige Ehrenmalgelände

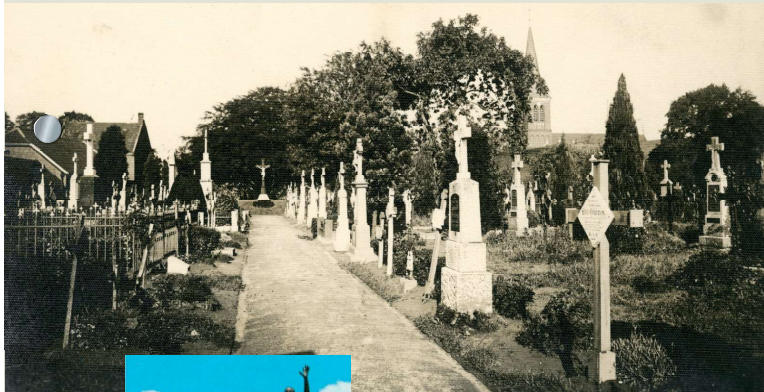
beherbergte bis 1960 den katholischen und evangelischen Friedhof des Ortsteils Alpen, obwohl es bereits seit 1926 im Ortsteil Alpen einen kommunalen Friedhof gab.

Im Jahr 1960/1961 wurde dieser Friedhof eingeebnet, und es wurde dort eine Grünfläche angelegt, auf der im Jahr 1965 ein neues Ehrenmal zum Gedenken an die toten und gefallenen Soldaten der beiden Weltkriege errichtet wurde.

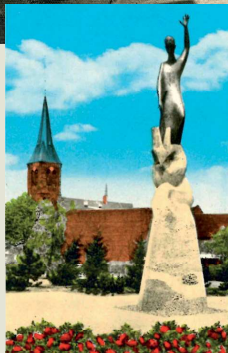
Dieses Denkmal stellt „**Michaels Kampf**“ dar. Der Erzengel Michael besiegt den Drachen, der ein Symbol für den Teufel ist. Der Kampf zwischen Michael und dem Drachen wird in der Bibel (Offenbarung 12,7-9) dramatisch geschildert. Symbolisiert wird hier der scheinbar ewige Kampf zwischen Gut und Böse. Was für eine herrliche Vision im letzten Buch der Bibel: Der Kampf ist entschieden, das Böse ist besiegt.

Der Entwurf und die Erstellung des Denkmals lag in den Händen des Bildhauers Hermann König.

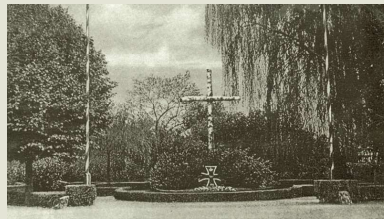
Das alte Ehrenmal (*errichtet nach dem ersten Weltkrieg an der Ecke Rathausstraße/Zum Wald*) wurde abgebaut und die Fläche als Grünanlage angelegt.



Das ehemalige Friedhofsgelände



Das Ehrenmal – beliebtes Motiv zahlreicher Postkarten



Das alte Ehrenmal mit einem Kreuz aus Birkenstämmen.

